

**Koncepcja urbanistyczno - architektoniczna amfiteatru
wraz z zagospodarowaniem terenów wokół obiektu zlokalizowanego
w Parku Zdrojowym Uzdrowiska Gołdap przy Promenadzie Zdrojowej
na części działki nr 1983/6, obręb Gołdap 01,
w Gołdapi**



Stadium: **PROJEKT KONCEPCYJNY I**
(WSTĘPNY)

Inwestor:  **Gmina Gołdap**
Plac Zwycięstwa 14
19-500 Gołdap

Projektanci: mgr inż. arch. Tomasz Rubin upr. BŁ-POKK12/2003
mgr inż. arch. Kamila Kulik-Rubin upr. 17/PDPOKK/2012

Gołdap, 23.09.2024r.

SPIS ZAWARTOŚCI OPRACOWANIA:

Rys. Z-1. Zagospodarowanie terenu	skala 1:500
Rys. A-1. Rzut przyziemia	skala 1:100
Rys. A-2. Rzut tarasu widokowego	skala 1:100
Rys. A-3. Przekrój podłużny	skala 1:100
Rys. A-4. Schemat funkcjonalny przyziemia	skala 1:100
Rys. A-5. Schemat funkcjonalny tarasu widokowego	skala 1:100

Wizualizacja 1

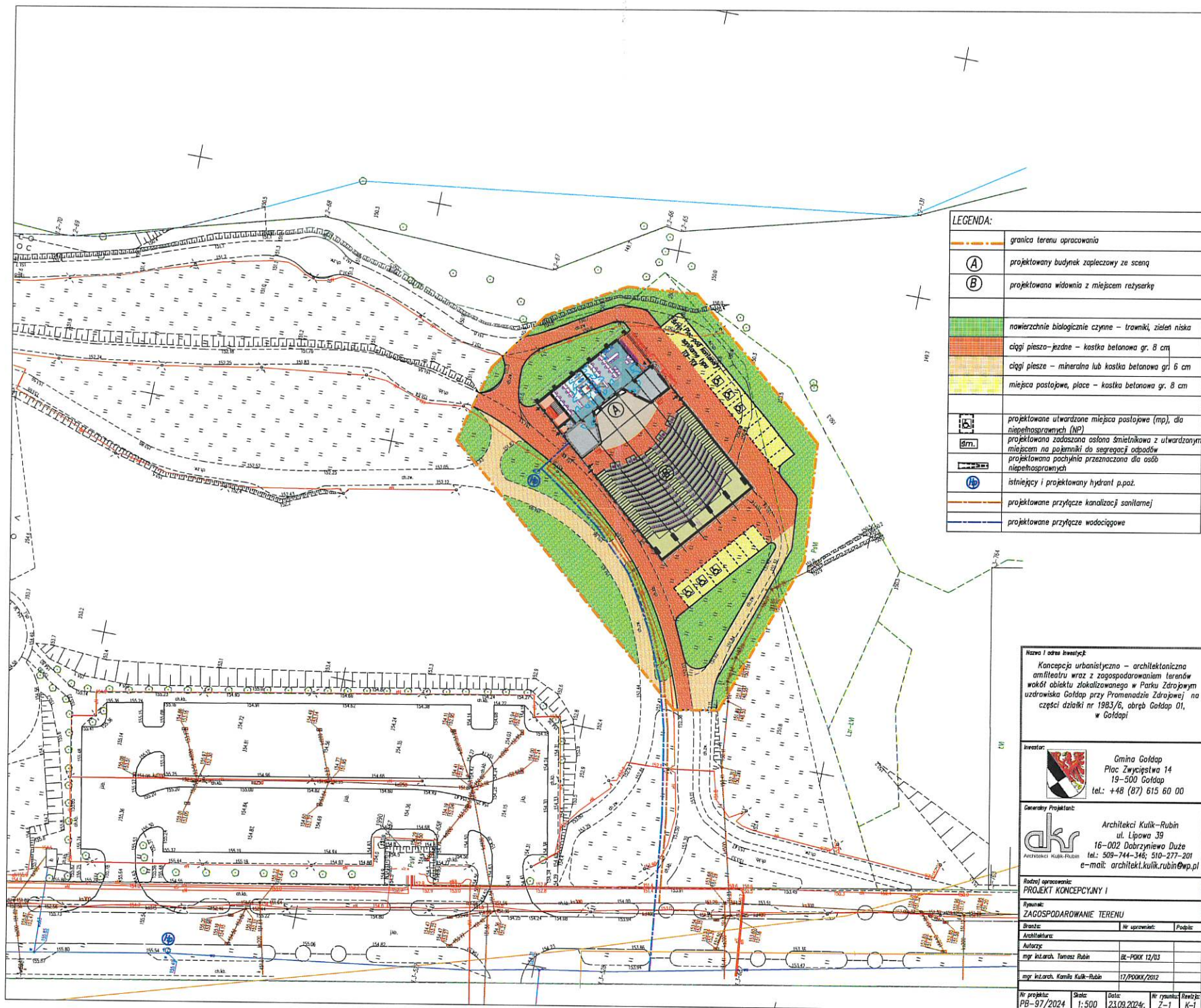
Wizualizacja 2

Wizualizacja 3

Wizualizacja 4

Wizualizacja 5

Wizualizacja 6



LEGENDA:	
	granica terenu opracowania
	projektowany budynek zapleczy ze sceną
	projektowana widownia z miejscem reżyserki
	nowoczesne biologicznie czynne - trawniki, zieleni niska
	ciągi pieszo-jezdne - kostka betonowa gr. 8 cm
	ciągi piesze - mineralna lub kostka betonowa gr. 6 cm
	miejsca postojowe, place - kostka betonowa gr. 8 cm
	projektowane utwardzone miejsca postojowe (MP), dla niepełnosprawnych (NP)
	projektowana zadana osłona śmieciowa z utwardzonym miejscem na pojemniki do segregacji odpadów
	projektowana pochylnia przeznaczona dla osób niepełnosprawnych
	istniejący i projektowany hydrant p.poż.
	projektowane przyłącze kanalizacji sanitarnej
	projektowane przyłącze wodociągowe

Nazwa i adres inwestycji:
 Koncepcja urbanistyczno - architektoniczna amfiteatru wraz z zagospodarowaniem terenów wokół obiektu zlokalizowanego w Parku Zdrojowym uzdrowiska Gołdap przy Promenadzie Zdrojowej na części działki nr 1983/6, obręb Gołdap 01, w Gołdapi

Inwestor:
 Gmina Gołdap
 Plac Zwycięstwa 14
 19-500 Gołdap
 tel.: +48 (87) 615 60 00

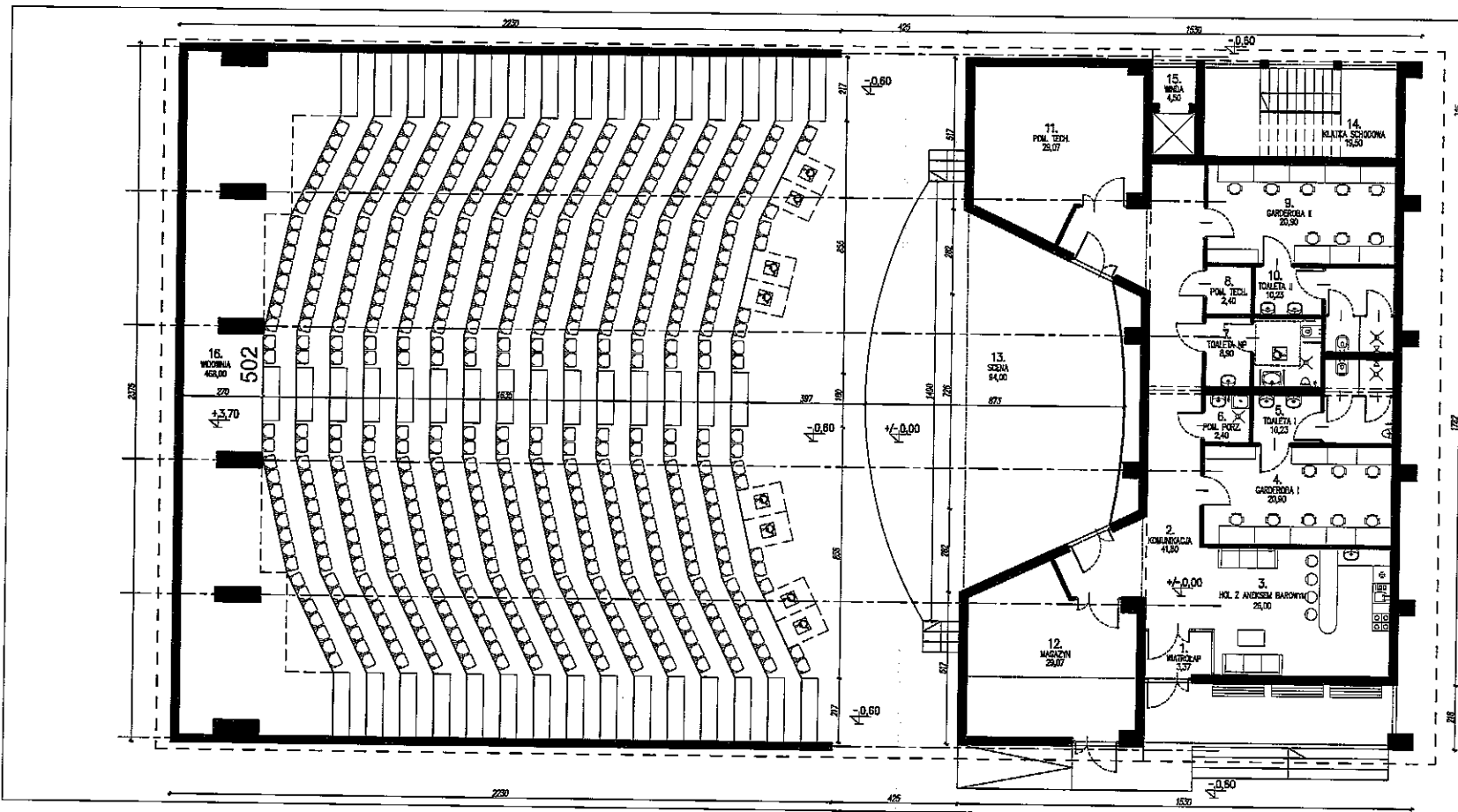
Generalny Projektant:
 Architekci Kulik-Rubin
 ul. Lipowa 39
 16-002 Dobrzyńsko Duże
 tel.: 509-744-346; 510-277-201
 e-mail: architekci.kulik.rubin@wp.pl

Realizacja opracowania:
 PROJEKT KONCEPCYJNY I

Rysownik:
 ZAGOSPODAROWANIE TERENU

Imię i nazwisko	Nr uprawnień	Podpis
Architektura:		
Autoryzacja:		
mgr inż. arch. Tomasz Rubin	DK-POKK 12/03	
mgr inż. arch. Kamila Kulik-Rubin	17/POKK/2012	

Nr projektu	Skala	Data	Nr rysunku	Rewizja
PB-97/2024	1:500	23.03.2024r.	Z-1	K-1



PROJEKT KONCEPCYJNY I

RZUT PRZYZIEMIA

SKALA 1:100

ZESTAWIENIE POWIERZCHNI
UŻYTKOWEJ AMFITEATRU

PRZYZIEMIE		
NR	WAZNA POMICZCZENIA	MBUW
1	WIATROCIAP	3,37
2	KOMUNIKACJA	41,80
3	HOL Z ANDRZEJEM BARONTEM	25,00
4	GARDEROBA I	20,90
5	TOILETA I	10,23
6	POM. PORZĄDKOWE	2,40
7	TOILETA II	2,40
8	POM. TECHNICZNE	2,40
9	GARDEROBA II	20,90
10	TOILETA II	10,23
11	POM. TECHNICZNE	29,07
12	MAGAZYN	29,07
RAZEM:		205,27
13	SCENA	84,00
14	KLATKA SCHODOWA	19,50
15	WINDA	4,60
16	WIDOWNIA	488,00

Wzrost i okres inwestycji:
Koncepcja urbanistyczna - architektoniczna
amfiteatru wraz z zagospodarowaniem
terenów wokół obiektu zlokalizowanego w
Parku Zdrowym uzdrowiska Gołdap przy
Promenadzie Żerowskiej na części działki
nr 1983/8, obręb Gołdap 01, w Gołdapi

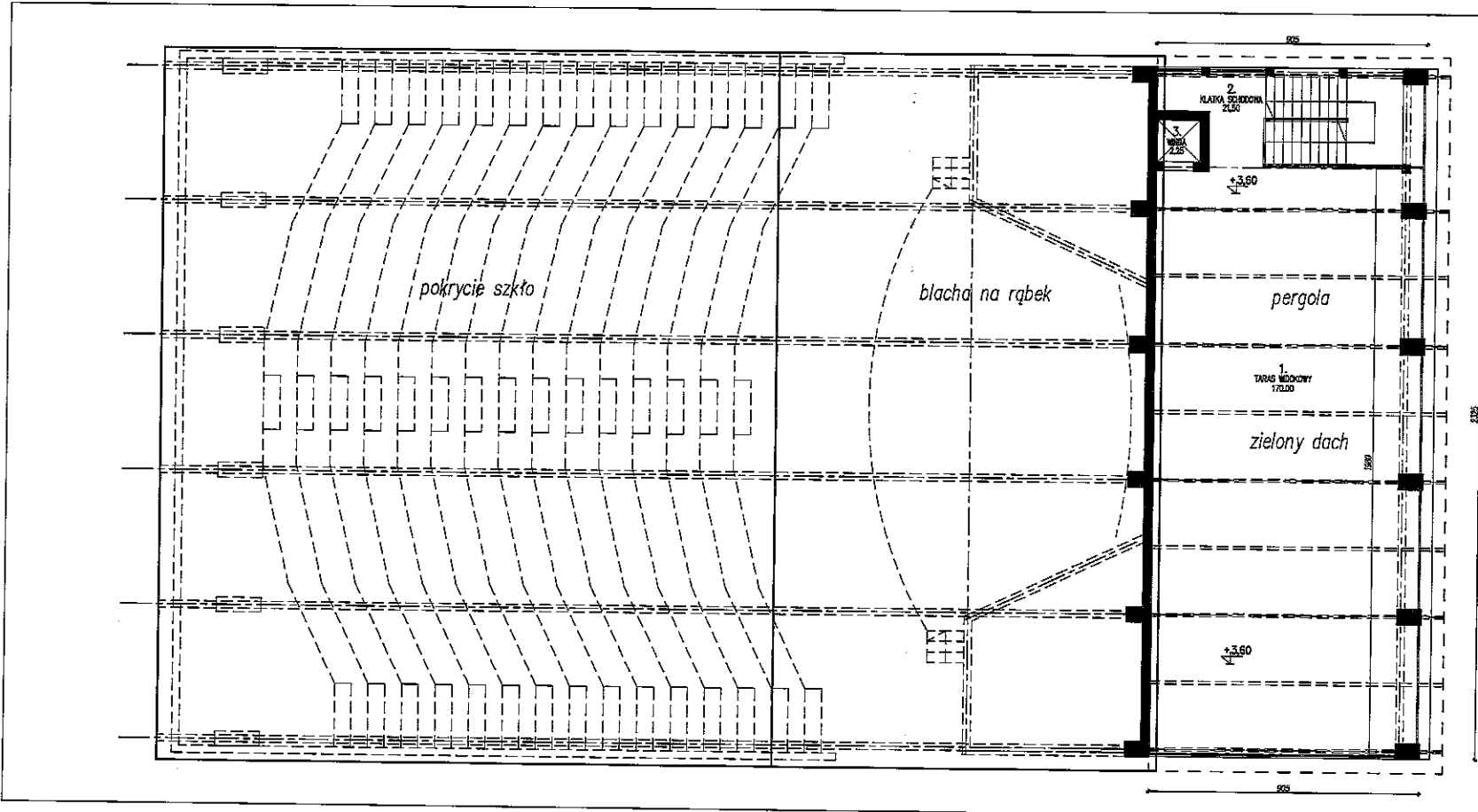
Główny Projektant:

 Architektura Kultury-Rubin
 ul. Lipowa 33
 15-002 Dobrzyńskie Duże
 Inwestycja: Kult.-Rehab.
 Tel.: 508-744-346; 510-277-201

Instalacja opracowana:
PROJEKT KONCEPCYJNY I

Przeznaczenie:
RZUT PRZYZIEMIA

Strona:	1	z 1	liczba arkuszy:	1
Architektura:				
Projektant:				
Opł. Akad. Instytutu Kultury:	18-PK-12/03			
Opł. Akad. Kultury-Rubin:	17/PK-02/2024			
Wzrost:	1:100	Data:	23.06.2024	Wzrost (funkcja):
PB-37/2024				A-1



PROJEKT KONCEPCYJNY I

**RZUT TARASU
WIDOKOWEGO
SKALA 1:100**

**ZESTAWIENIE POWIERZCHNI
UŻYTKOWEJ AMFITEATRU**

TARAS WIDOKOWY	
NR	NAZWA POMIESZCZENIA
1.	TARAS WIDOKOWY
2.	KLATKA SCHODOWA
3.	WINDA
RAZEM:	

170,00
21,50
2,25
193,75

**Konceptja urbanistyczna - architektoniczna
amfiteatru wraz z zagospodarowaniem
terenu wokół obiektu zlokalizowanego w
Parku Zdrowym uzdrowiska Gołdap przy
Promenadzie Zdrowej na części działki
nr 1883/6, obręb Gołdap 01, w Gołdapi**

Główny Projektant:
dkr Architektka Katarzyna
Architektka Katarzyna
ul. Lipowa 38
16-002 Dobryńsk Duży
tel.: 505-744-346; 610-277-201

tytuł opracowania:
PROJEKT KONCEPCYJNY I

tytuł:
RZUT TARASU WIDOKOWEGO

autor: | **nr opracowania:** | **publikacja:**

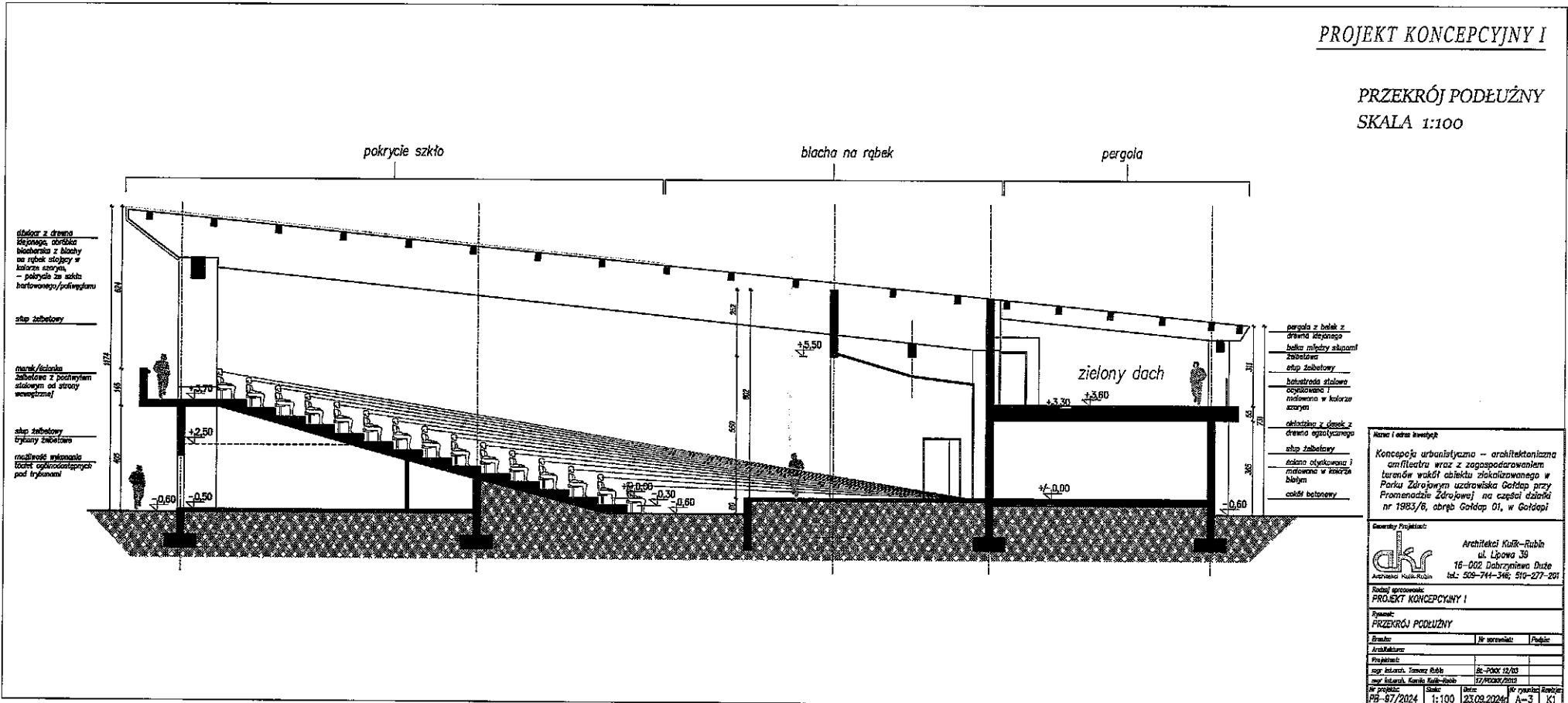
Architektura:

tytuł projektu: | **nr projektu:** | **data:** | **skala:** | **nr rysunku:** | **revizja:**

PS-57/2024 | 1:100 | 23.09.2024 | A-2 | KI

PROJEKT KONCEPCYJNY I

PRZEKRÓJ PODEŁUŻNY
SKALA 1:100



strop z drewna
stojąca, obróbka
biotermita z blachy
na rąbek stojącej w
kolorze szarym
- pokrycie za szkieł
barlowanego/poliwęglanu

strop żelbetowy

murki/łazienki
żelbetowe z pochwytem
stojącym od strony
wewnętrznej

strop żelbetowy
trykany żelbetowo

masiwość wykonana
łazienki opokraczkujących
pod trykaniem

pergola z belki z
drewna klepanego
belki między słupami
żelbetowa
strop żelbetowy
balustrada stalowa
ocynkowana
niefarbowa w kolorze
szarym

okładzina z desek z
drewna egzotycznego
strop żelbetowy

ściana otynkowana i
malowana w kolorze
białym
cokół betonowy

Nazwa i adres inwestycji

Koncepcja urbanistyczna - architektoniczna
centra wraz z zagospodarowaniem
terenów wakacji zalesionego w
Parku Zdrojowym uzdrowiska Gołdap przy
Promenadzie Zdrojowej na części działki
nr 1983/6, obręb Gołdap 01, w Gołdapi

Główny Projektant:

dkr Architektura Kulk-Rubín
Architekt Kulk-Rubín
ul. Lipowa 39
16-002 Dobryńsk
tel.: 509-744-346; 510-277-201

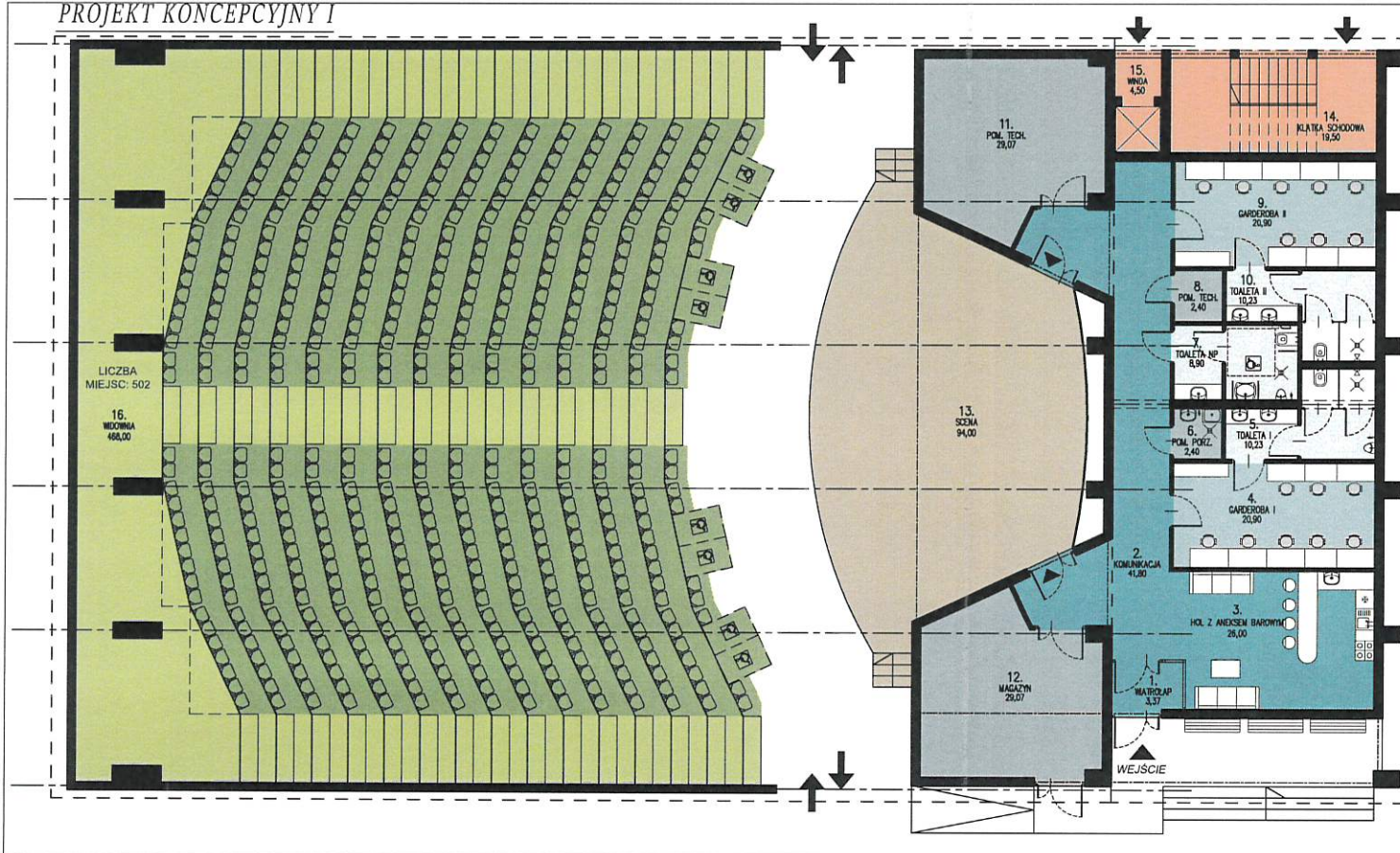
Stanowisko projektanta:
PROJEKT KONCEPCYJNY I

Typ projektu:
PRZEKRÓJ PODEŁUŻNY

Strona	Nr stronicy	Podpis

Projektant:	
mgr inż. Andrzej Tomasz Rubín	ŚC-PROJ 12/03
mgr inż. Kamil Kulk-Rubín	17/PROJ 2/02
Nr projektu:	
PS-87/2024	1:100
Data:	23.08.2024r.
Nr rysunku:	A-3
Rezyzer:	K1

PROJEKT KONCEPCYJNY I



SCHEMAT FUNKCYJNALNY

PRZYZIEMIA SKALA 1:100

LEGENDA:

Budynek zaplecza sceny (dostępny dla artystów):

- strefa komunikacji/hol
- strefa garderób
- strefa sanitarna
- strefa gospodarczo-techniczna
- scena

Widownia (ogólnodostępna):

- strefa widowni
- strefa komunikacji widowni

Taras widokowy (ogólnodostępny):

- strefa wejścia/komunikacji

ZESTAWIENIE POWIERZCHNI
UŻYTKOWEJ AMFITEATRU

PRZYZIEMIE	
NR	NAZWA POMIESZCZENIA
1	WATROZAP
2	KOMUNIKACJA
3	HOL Z ANEKSEM BAROWYM
4	GARDEROBA I
5	TOALETA I
6	POM. PORZĄDKOWE
7	TOALETA NP
8	POM. TECHNICZNE
9	GARDEROBA II
10	TOALETA II
11	POM. TECHNICZNE
12	MAGAZYN
RAZEM:	
13	SCENA
14	KLATKA SCHODOWA
15	WINDA
16	WIDOWNIA

Nazwa i adres inwestycji:
 Koncepcja urbanistyczno - architektoniczna
 amfiteatru wraz z zagospodarowaniem
 terenów wokół obiektu zlokalizowanego w
 Parku Zdrowym uzdrowiska Gołdap przy
 Promenadzie Zdrojowej na części działki
 nr 1983/6, obręb Gołdap 01, w Gołdapi

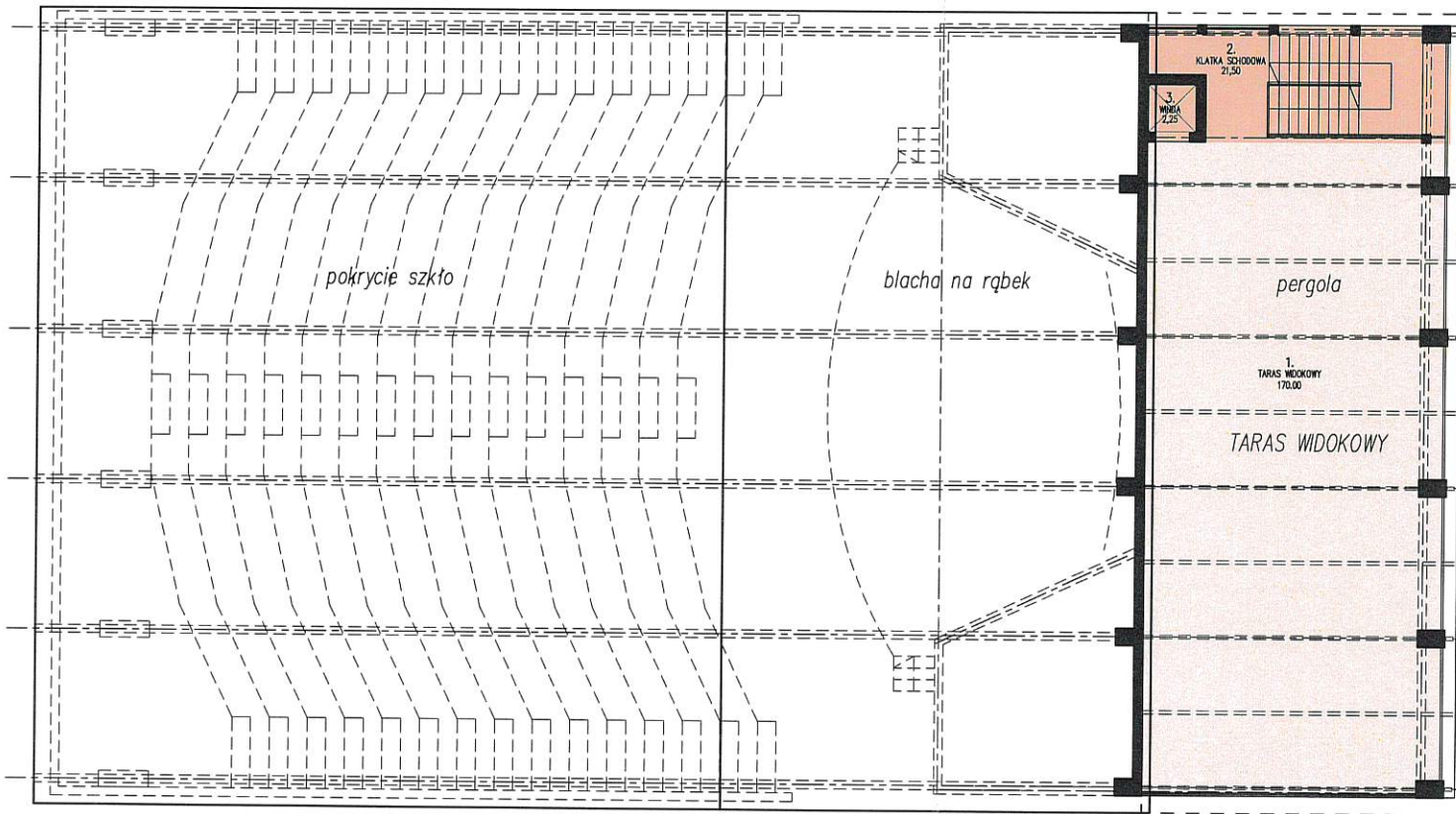
Generálny Projektant:
 Architektura Kulk-Rubin
 ul. Lipowa 39
 16-002 Dobrzyńsko Duże
 tel.: 509-744-346; 510-277-201

Wzrost opracowania:
 PROJEKT KONCEPCYJNY I

Wzrost:
 SCHEMAT FUNKCYJNALNY PRZYZIEMIA

Strona:	№ uprawnień:	Podpis:
Architektura:		
Projektant:	IK-POK 12/03	
mgr inż. arch. Tomasz Rubin	17/POK00/2012	
mgr inż. arch. Kamila Kulk-Rubin		
№ projektu:	Skala:	№ rysunku:
PB-97/2024	1:100	23.09.2024r.
		A-4 K1

PROJEKT KONCEPCYJNY I



SCHEMAT FUNKCJONALNY
TARASU WIDOKOWEGO
SKALA 1:100

LEGENDA:

- Taras widokowy (ogólnodostępny):
- strefa wejścia/komunikacji
 - strefa tarasu

ZESTAWIENIE POWIERZCHNI
UŻYTKOWEJ AMFITEATRU

TARAS WIDOKOWY		
NR	NAZWA POMIESZCZENIA	mkw
1.	TARAS WIDOKOWY	170,00
2.	KLATKA SCHODOWA	21,50
3.	WANDA	2,25
RAZEM:		193,75

Nazwa i adres inwestycji

Koncepcja urbanistyczno - architektoniczna amfiteatru wraz z zagospodarowaniem terenów wokół obiektu zlokalizowanego w Parku Zdrowym uzdrowiska Gołdap przy Promenadzie Zdrojowej na części działki nr 1983/6, obręb Gołdap 01, w Gołdapi

Generowy Projektant:

dkr Architektura Kulik-Rubin
Architekci Kulik-Rubin
ul. Lipowa 39
16-002 Dobrzyniewo Duże
tel.: 509-744-346; 510-277-201

Roląj opracowania:
PROJEKT KONCEPCYJNY I

Źywnant:
SCHEMAT FUNKCJONALNY TARASU WIDOKOWEGO

Imię i nazwisko:	nr uprawnień:	Podpis:
Projektant:		
mgr inż. arch. Tomasz Rubin	Br-P00K 12/03	
mgr inż. arch. Kamila Kulik-Rubin	17/P000K/2012	
nr projektu:	Skala:	Data:
PB-97/2024	1:100	23.09.2024r.
		Nr rysunków i listy:
		A-5 K1

