

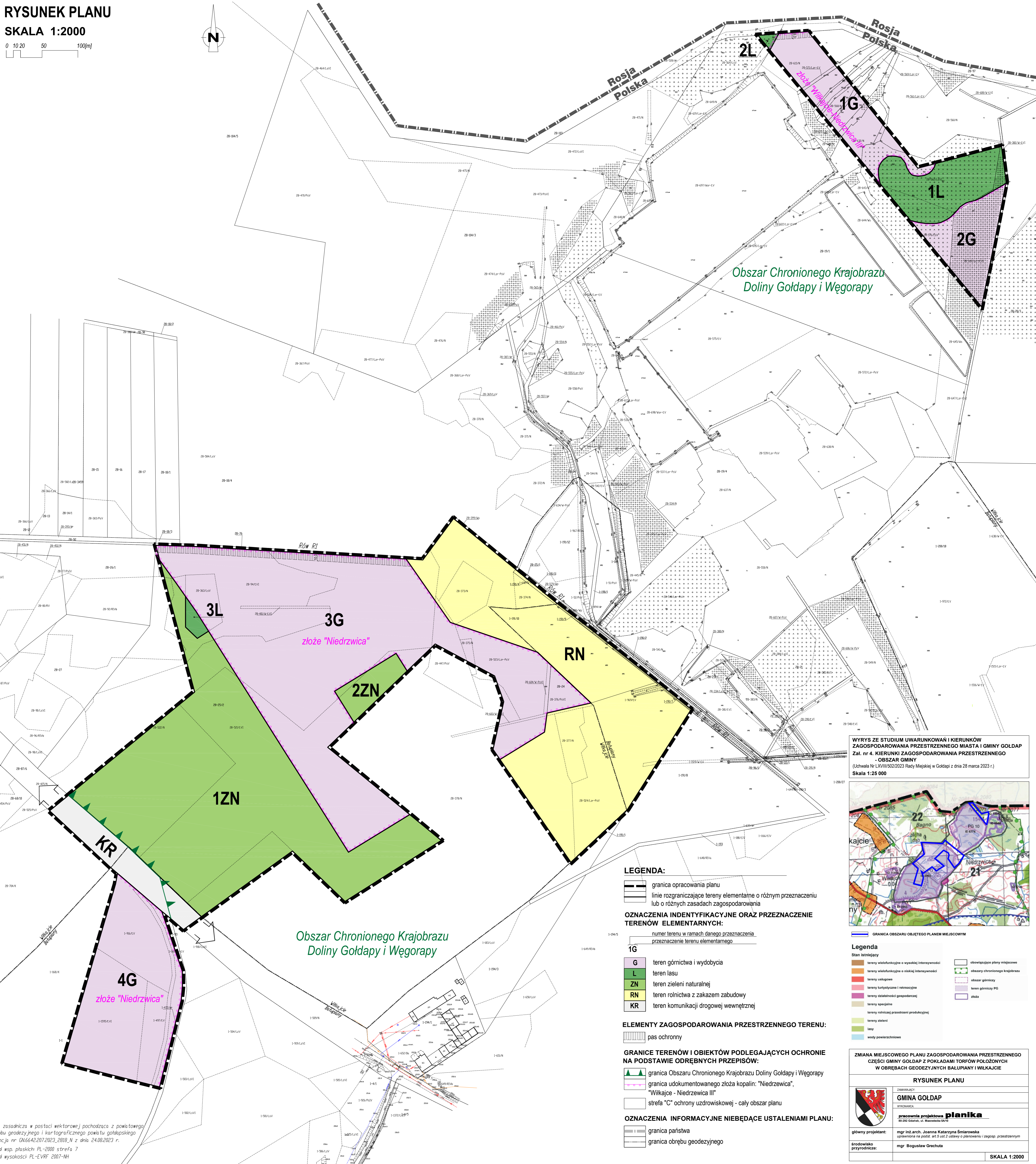
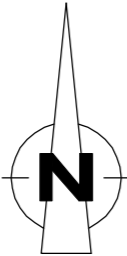
BAŁUPIANY-WIŁKAJCIE

ZMIANA MIEJSCOWEGO PLANU ZAGOSPODAROWANIA PRZESTRZENNEGO CZĘŚCI GMINY GOŁDAP Z POKŁADAMI TORFÓW POŁOŻONYCH W OBRĘBACH GEODEZYJNYCH BAŁUPIANY I WIŁKAJCIE

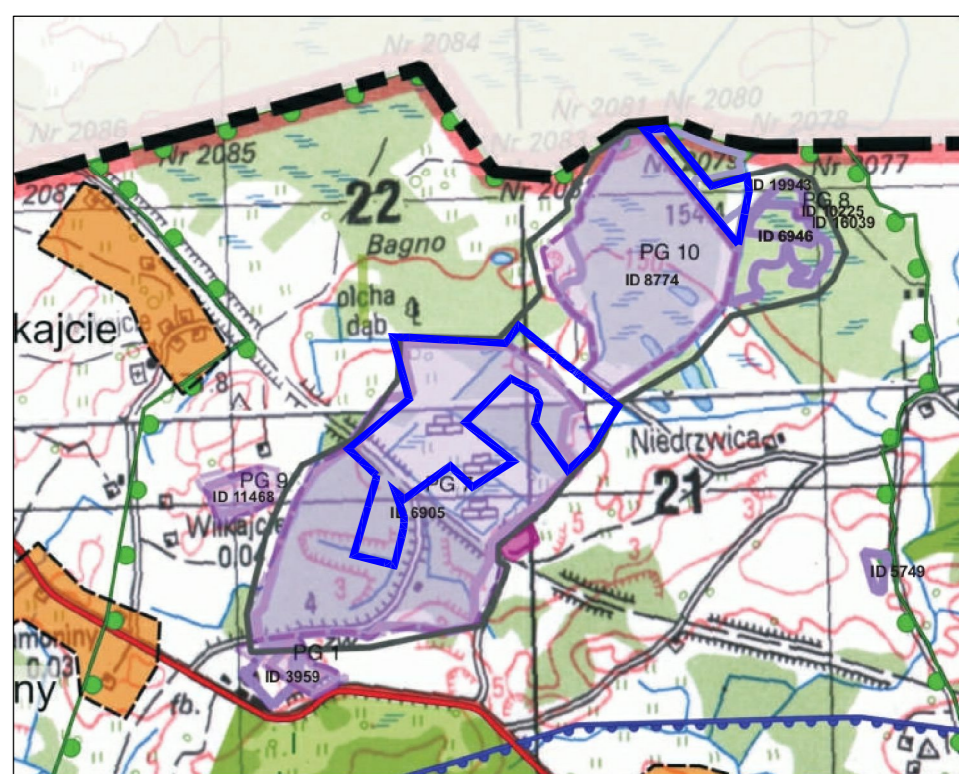
RYСУNEK PLANU

SKALA 1:2000

0 10 20 50 100[m]



WYRSY ZE STUDIUM UWARUNKOWAŃ I KIERUNKÓW ZAGOSPODAROWANIA PRZESTRZENNEGO MIASTA I GMINY GOŁDAP
Zal. nr 4. KIERUNKI ZAGOSPODAROWANIA PRZESTRZENNEGO
- OBSZAR GMINY
(Uchwała Nr LXVIII/502/2023 Rady Miejskiej w Gołdapi z dnia 28 marca 2023 r.)
Skala 1:25 000



LEGENDA:

- granica opracowania planu
 - linie rozgraniczające tereny elementarne o różnym przeznaczeniu lub o różnych zasadach zagospodarowania
- OZNACZENIA IDENTYFIKACYJNE ORAZ PRZEZNACZENIE TERENÓW ELEMENTARNYCH:**
- numer terenu w ramach danego przeznaczenia
 - przeznaczenie terenu elementarnego

- 1G**
- G** teren górnictwa i wydobywania
 - L** teren lasu
 - ZN** teren zieleni naturalnej
 - RN** teren rolnictwa z zakazem zabudowy
 - KR** teren komunikacji drogowej wewnętrznej

ELEMENTY ZAGOSPODAROWANIA PRZESTRZENNEGO TERENU:

- pas ochronny

GRANICE TERENÓW I OBIEKTÓW PODLEGAJĄCYCH OCHRONIE NA PODSTAWIE ODRĘBNYCH PRZEPISÓW:

- granica Obszaru Chronionego Krajobrazu Doliny Gołdapy i Węgorapy
- granica udokumentowanego złoża kopalni: "Niedrzewica", "Wiłkajce - Niedrzewica III"
- strefa "C" ochrony uzdrowskiej - cały obszar planu

OZNACZENIA INFORMACYJNE NIEBĘDĄCE USTALENIAMI PLANU:

- granica państwa
- granica obrębu geodezyjnego

- Legenda**
- Stan istniejący
- tereny wielofunkcyjne o wysokiej intensywności
 - tereny wielofunkcyjne o niskiej intensywności
 - tereny usługowe
 - tereny kultystyczne i rekreacyjne
 - tereny działalności gospodarczej
 - tereny specjalne
 - tereny rolniczej przestrzeni produkcyjnej
 - tereny zieleni
 - lasy
 - wody powierzchniowe
- obowiązujące plany miejscowe
 - obszary chronionego krajobrazu
 - obszary górnicze
 - teren górniczy PG
 - złoża

ZMIANA MIEJSCOWEGO PLANU ZAGOSPODAROWANIA PRZESTRZENNEGO CZĘŚCI GMINY GOŁDAP Z POKŁADAMI TORFÓW POŁOŻONYCH W OBRĘBACH GEODEZYJNYCH BAŁUPIANY I WIŁKAJCIE

RYСУNEK PLANU

ZAMAWIĄCY:	GMINA GOŁDAP
WYKONAWCA:	pracownia projektowa planika RS-235 Górnica, ul. Maciejska 5A/10
główny projektant:	mgr inż. arch. Joanna Katarzyna Śmiarowska uprawniona na podstawie art. 9 ust. 2 ustawy o planowaniu i zagosp. przestrzennym
środowisko przyrodnicze:	mgr Bogusław Grechuta

SKALA 1:2000

Mapa zasadnicza w postaci wektorowej pochodząca z powiatowego zasobu geodezyjnego i kartograficznego powiatu gołdapskiego
Licencja nr 016642.207.2023_2818_N z dnia 24.08.2023 r.
Układ wsp. płaskich: PL-2000 strefa 7
Układ wysokości: PL-EVRF 2007-NH