

KONCEPCJA ŚCIEŻKI PIESZO-ROWEROWEJ - WZDŁUŻ OBWODNICY GOŁDAP

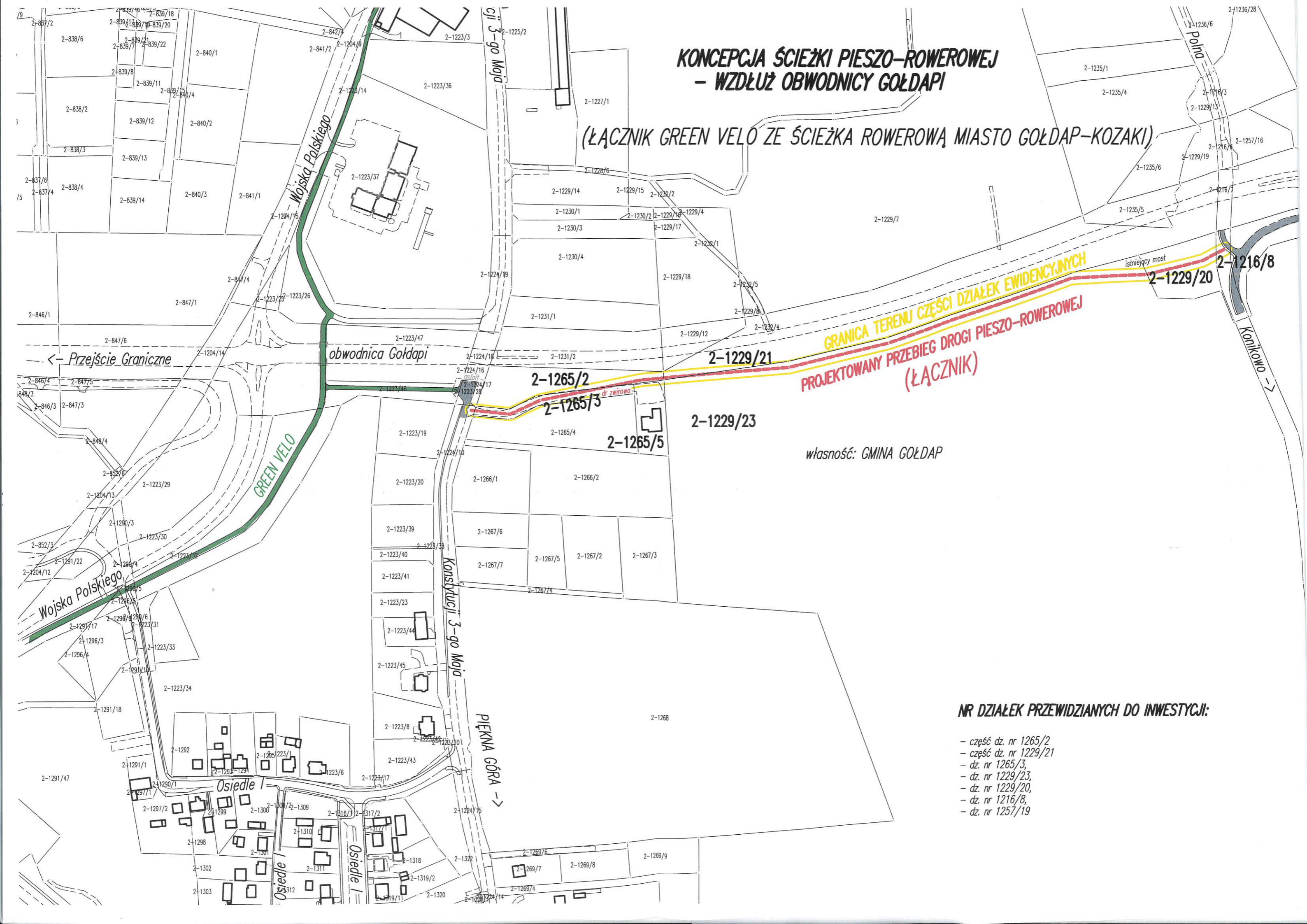
(ŁĄCZNIK GREEN VELO ZE ŚCIEŻKA ROWEROWĄ MIASTO GOŁDAP-KOZAKI)

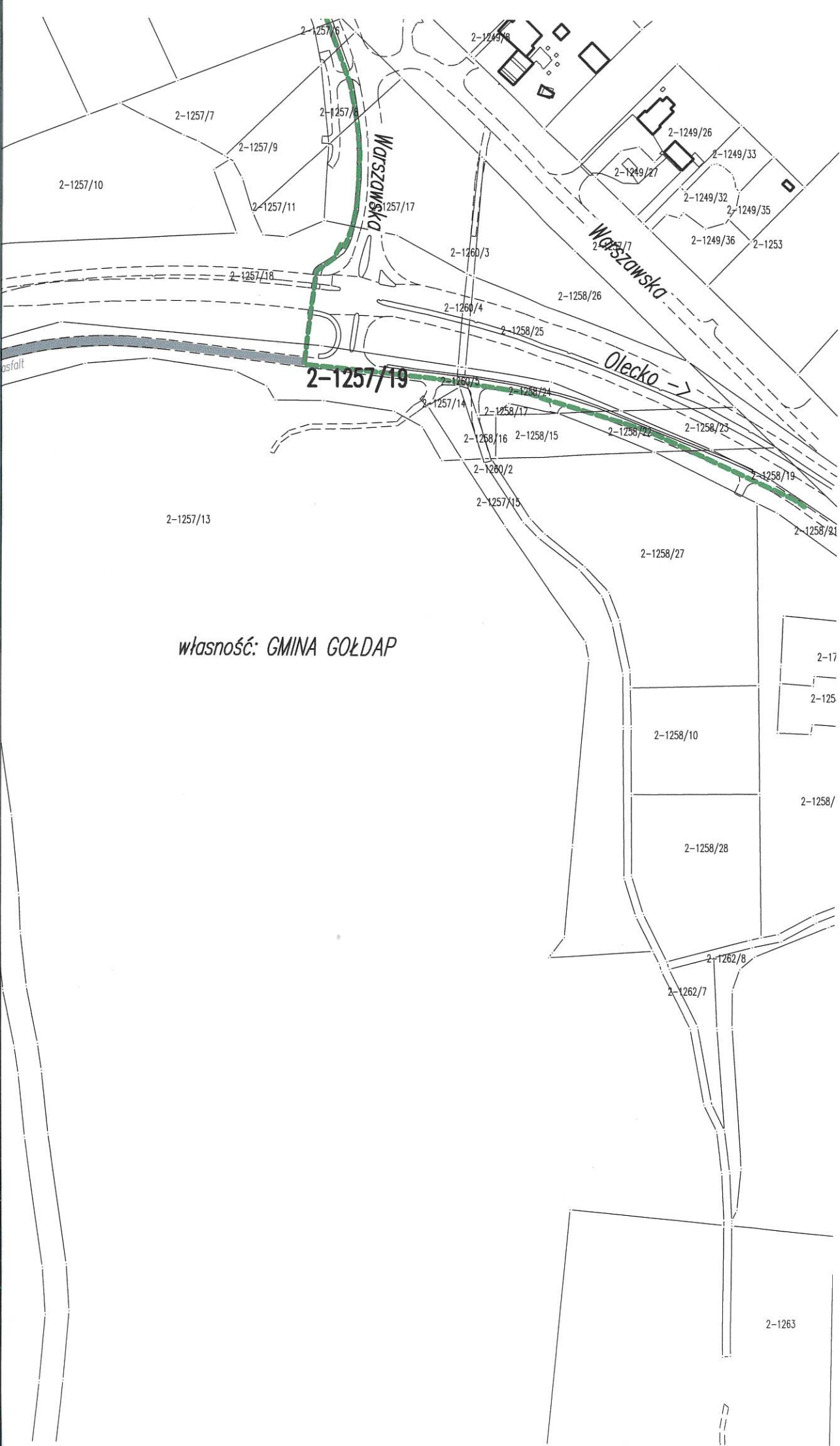
GRANICA TERENU CZĘŚCI DZIAŁEK EWIDENCYJNYCH
PROJEKTOWANY PRZEBIEG DROGI PIESZO-ROWEROWEJ
(ŁĄCZNIK)

własność: GMINA GOŁDAP

NR DZIAŁEK PRZEWIDZIANYCH DO INWESTYCJI:

- część dz. nr 1265/2
- część dz. nr 1229/21
- dz. nr 1265/3,
- dz. nr 1229/23,
- dz. nr 1229/20,
- dz. nr 1216/8,
- dz. nr 1257/19





własność: GMINA GOŁDAP

2-1257/10

2-1257/7

2-1257/9

2-1257/11

2-1257/6

2-1257/8

Warszawska

2-1257/17

2-1249/8

2-1249/26

2-1249/33

2-1249/27

2-1249/32

2-1249/35

2-1249/36

2-1253

2-1260/3

2-1258/26

Warszawska

2-1260/4

2-1258/25

Olecko →

asfalt

2-1257/19

2-1260/5

2-1258/24

2-1257/14

2-1258/17

2-1258/16

2-1258/15

2-1258/22

2-1258/23

2-1260/2

2-1257/15

2-1258/19

2-1258/21

2-1257/13

2-1258/27

2-17

2-125

2-1258/10

2-1258/

2-1258/28

2-1262/8

2-1262/7

2-1263