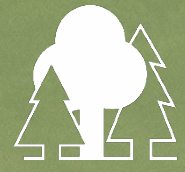




Las Państwowe



Lasy Państwowe



NADLEŚNICTWA
PUSZCZAŃSKIE

Nadleśnictwo **Gołdap**

Informacja o działalności w roku 2025
Plany na rok 2026

Gołdap, 29 kwietnia 2026 r.



NADLEŚNICTWO GOŁDAP

Kim jesteśmy, czym się zajmujemy?

Nadleśnictwo Gołdap należy do Regionalnej Dyrekcji Lasów Państwowych w Białymstoku. Graniczy od wschodu, zgodnie z ruchem wskazówek zegara, z nadleśnictwami: Suwałki, Olecko oraz Czerwony Dwór. Teren nadleśnictwa leży na obszarze powiatu gołdapskiego, w granicach gmin Dubeninki oraz Gołdap.

1

Nadleśnictwo jest podstawową jednostką gospodarczą i organizacyjną w strukturze Lasów Państwowych. Organizacja LP doskonalona przez dziesięciolecia, opiera się na zasadzie samofinansowania.

2

Zadaniem nadleśnictwa jest prowadzenie trwale zrównoważonej gospodarki leśnej wg następujących zasad:
1) powszechnej ochrony lasów;
2) trwałości utrzymania lasów;
3) ciągłości i zrównoważonego wykorzystania wszystkich funkcji lasów;
4) powiększania zasobów leśnych.

3

Nadleśnictwo prowadzi gospodarkę leśną w zakresie:
-hodowli lasu,
-ochrony lasu,
-ochronę przeciwpożarową,
-ochrony przyrody,
-pozyskania drewna,
-budowy dróg leśnych,
-budowli związanych z gospodarstwem leśnym,
-melioracji gruntów leśnych i nieleśnych.

MAPA NADLEŚNICTWA

Gmina [Gołdap]

- grunty w zarządzie nadleśnictwa

13 778,45 ha

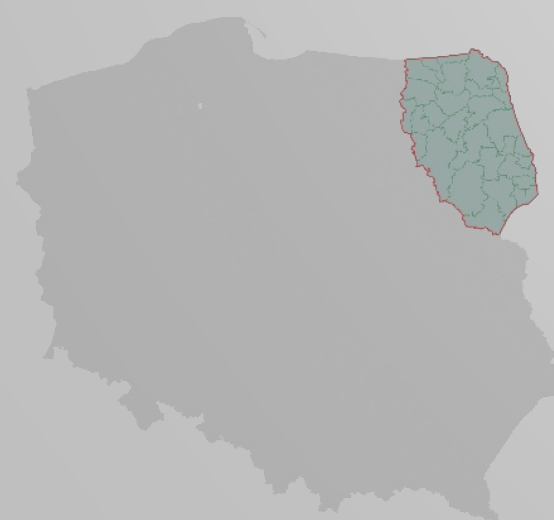
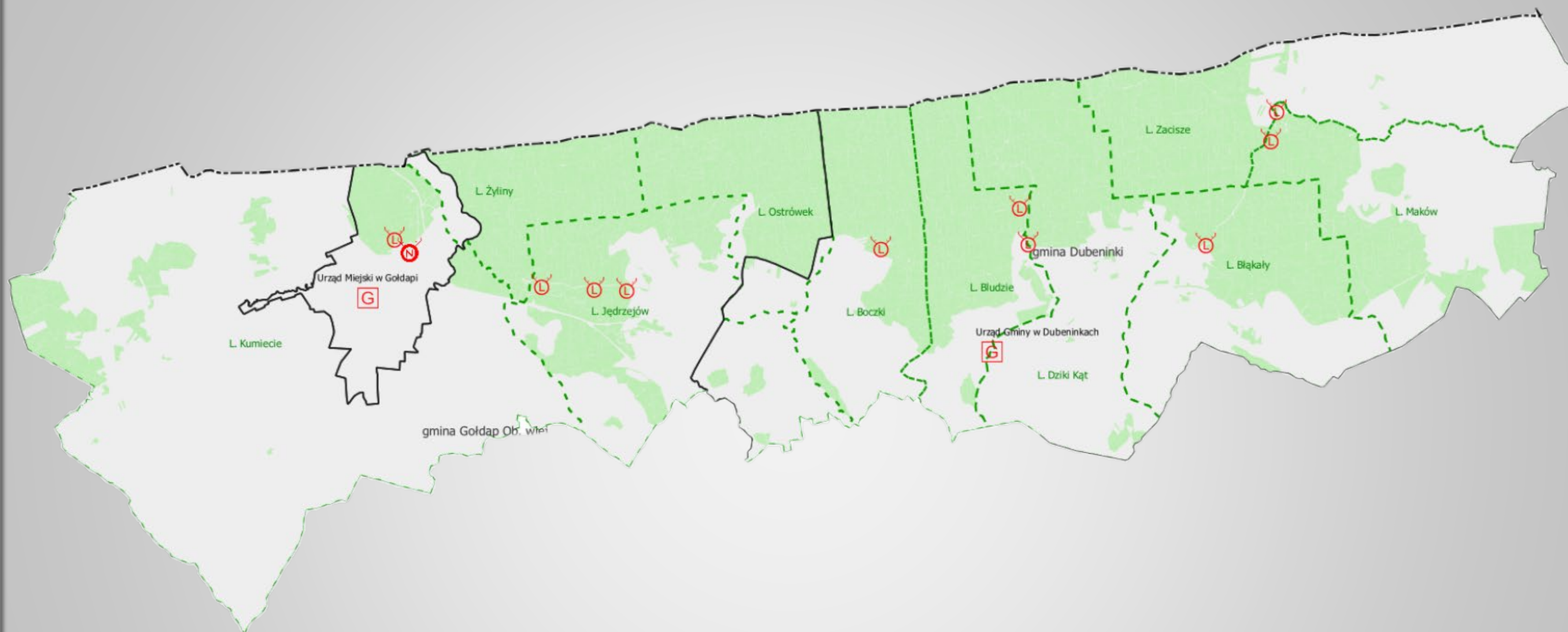
- granice zasięgu nadleśnictwa,
leśnictw i granice zasięgu gminy

4

- siedziby kancelarii leśniczych na
obszarze gminy

1

- siedziby gmin





MAPA NADLEŚNICTWA

Gmina [Dubeninki]

- grunty w zarządzie nadleśnictwa

13 778,45 ha

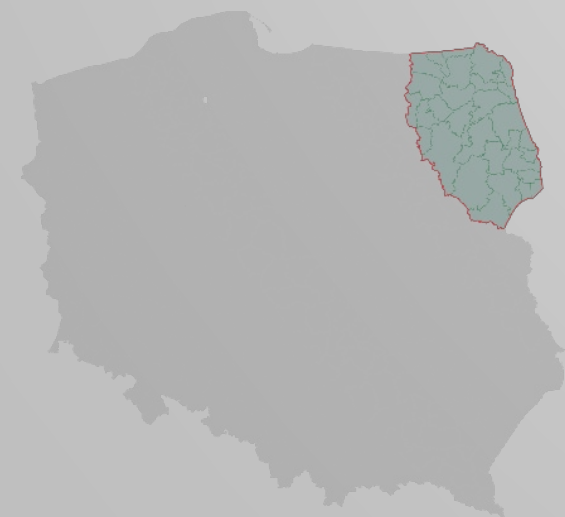
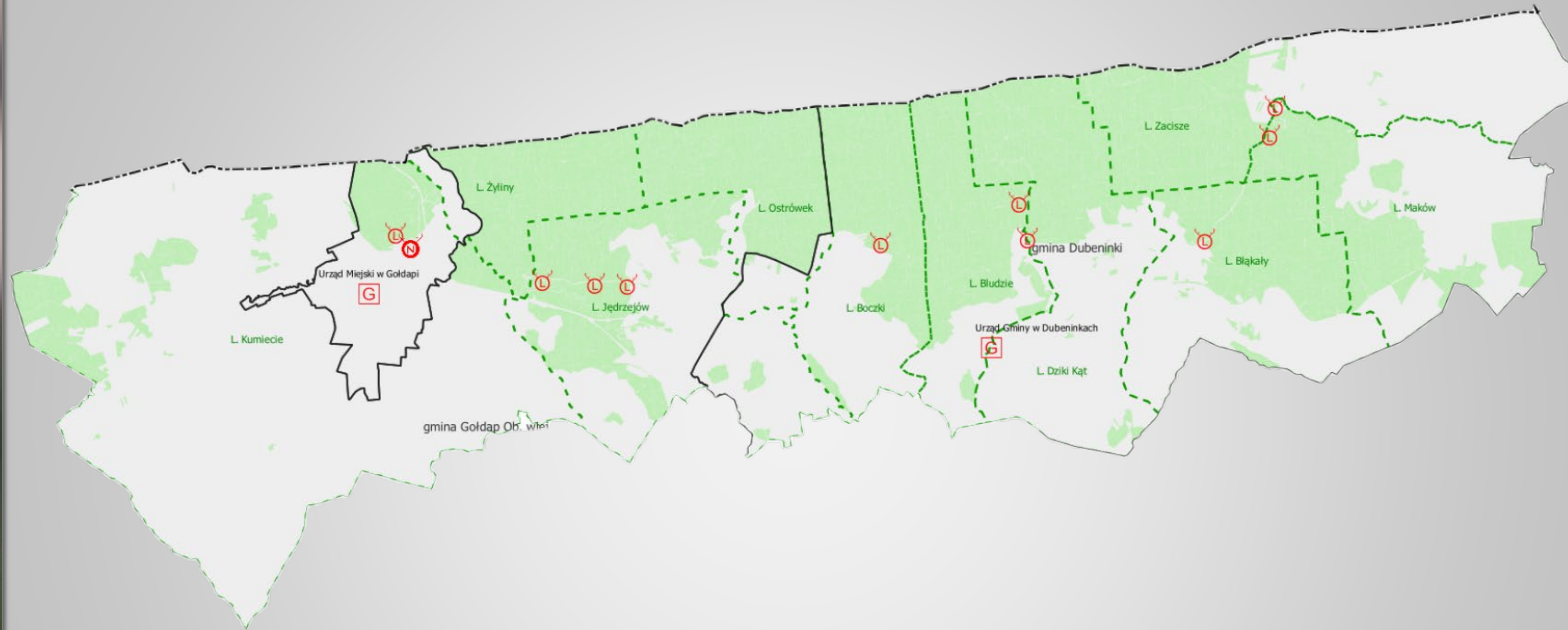
- granice zasięgu nadleśnictwa,
leśnictw i granice zasięgu gminy

6

- siedziby kancelarii leśniczych na
obszarze gminy

1

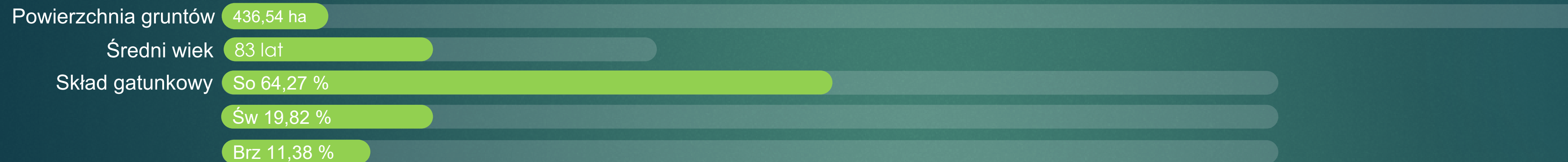
- siedziby gmin





ZASOBY W ZARZĄDZIE NADLEŚNICTWA

Gmina Gołdap Miasto



Gmina Gołdap Ob. wiej.



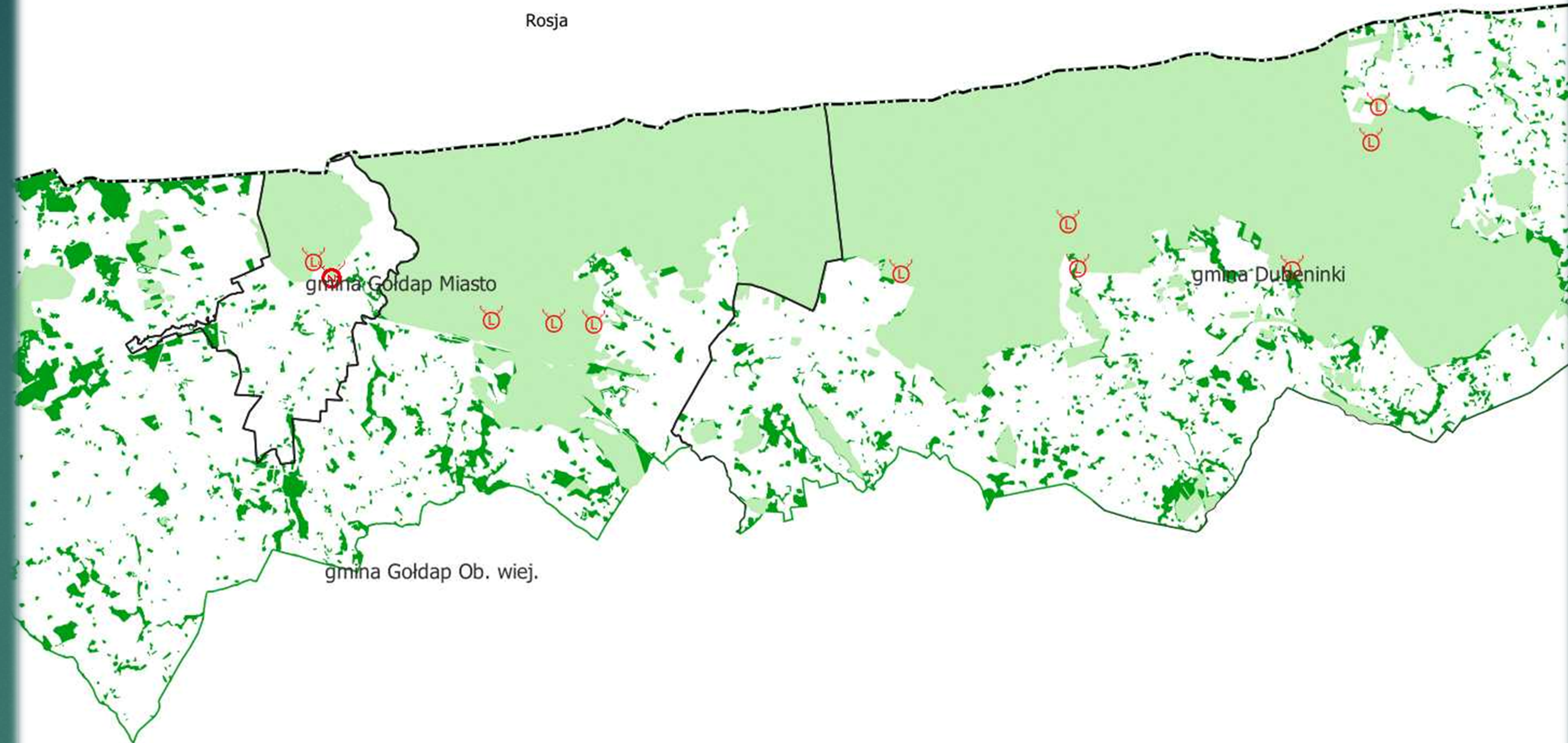
Gmina Dubeninki





Lasy Państwowe

DO KOGO NALEŻĄ LASY W GRANICACH NADLEŚNICTWA



Jasny zielony - Lasy Państwowe
Ciemny zielony – lasy niepaństwowe



Na mocy porozumienia zawartego w 2011 r. pomiędzy Starostą Gołdapskim, a Nadleśniczym Nadleśnictwa Gołdap, Nadleśnictwo Gołdap prowadzi nadzór nad lasami niestanowiącymi własność Skarbu Państwa.



Co roku, Starosta Gołdapski oraz Nadleśniczy Nadleśnictwa Gołdap podpisuje aneks do porozumienia w związku ze zmianami dot. powierzchni lasów oraz aktualizację stawek za nadzór nad lasami prywatnymi.



NADLEŚNICTWA
PUSZCZAŃSKIE



INFRASTRUKTURA

Biuro, osady, zaplecze techniczne

Siedziba Nadleśnictwa Gołdap mieści się w budynku administracyjnym przy ul. 1 Maja w Gołdapi. Pod tym samym adresem zlokalizowana jest także sala edukacyjna oraz budynki zaplecza technicznego.

Na terenie nadleśnictwa zlokalizowanych jest ponadto 9 leśniczówek, każda z wydzieloną kancelarią leśnictwa, 9 budynków mieszkalnych jednorodzinnych, oraz 12 lokali mieszkalnych w budynku wielorodzinnych, każde z zapleczem technicznym (budynki gospodarcze, piwnice, ziemianki)

Sieć dróg

Nadleśnictwo Gołdap dysponuje stosunkowo gęstą siecią dróg leśnych zlokalizowanych na terenie gminy Gołdap i Dubeninki. Średnia gęstość dróg w Obrębie Gołdap wynosi 21,29 m/ha, zaś w obrębie Żytkiejmy – 24,93m/ha. Drogi leśne głównie o nawierzchni żwirowej i gruntowej stanowią długość 290 km z czego blisko 19 km jest udostępnione do ruchu publicznego.

System ochrony ppoż

Nadleśnictwo Gołdap posiada 10 naturalnych punktów czerpania wody oraz 2 bazy sprzętu ppoż. Nadleśnictwo utrzymuje 13 dojazdów pożarowych, które stanowią podstawową sieć komunikacyjną w planowaniu oraz organizowaniu akcji ratowniczo gaśniczych. Na czas akcji bezpośredniej uruchomiony jest Punkt Alarmowo-Dyspozycyjny w siedzibie nadleśnictwa. RDLP w Białymstoku wyposażona jest w dwa samoloty patrolowo-gaśnicze, które wspierają podległe jednostki w działaniach gaśniczych.

biuro, osady, zaplecze techniczne

sieć dróg

system ochrony ppoż

obiekty edukacyjne, urządzenia służące rekreacji, turystyce

inne obiekty





Las Państwowe

INFRASTRUKTURA EDUKACYJNA ORAZ TURYSTYCZNA GMINA DUBENINKI

„Zanocuj w lesie” – specjalny obszar leśny o powierzchni około 1500 ha, na którym można przenoć na „na dziko” przez cały rok. Obejmuje on część leśnictwa Maków oraz Błąkały. Zgodnie z regulaminem, grupy powyżej 9 osób lub osoby nocujące powyżej 2 nocy muszą uzyskać pisemną zgodę nadleśnictwa.

2 Miejsca Postoju Pojazdów: w oddz. 263-h w leśnictwie Błąkały oraz w oddz. 118-f w leśnictwie Zacisze.

Ścieżka edukacyjna „Niezapominajka” rozpoczyna się i kończy przy miejscu postojowym pojazdów w leśnictwie Błąkały. Podążając ścieżką można poznać życie leśnych mieszkańców puszczy, a także dowiedzieć się o tematyce związanej z gospodarką leśną oraz funkcjami i walorami lasu. Długość ścieżki wynosi około 700 m i nie jest wymagająca fizycznie.

Dworek Myśliwski w Żytkiejmach – położony jest w miejscowości Żytkiejmy przy drodze wojewódzkiej nr 651 prowadzącej z Gołdapi do Szypliszek. Dworek przystosowany jest do 22 miejsc noclegowych oraz zawiera kancelarię leśnictwa oraz lokal mieszkalny leśniczego.

Park Podworski Bludzie – zabytkowy park podworski w Bludziach, w którym znajduje się rosnący na wzgórzu pomnik przyrody, dąb szypułkowy „Dworzanin”.

Miejsce Postoju
Pojazdów
263-h – leśnictwo Błąkały

Miejsce Postoju
Pojazdów
118-f – leśnictwo Zacisze

„Zanocuj w lesie”

Ścieżka edukacyjna
„Niezapominajka”

Dworek Myśliwski w
Żytkiejmach



NADLEŚNICTWA
PUSZCZAŃSKIE



Las Państwowe

INFRASTRUKTURA EDUKACYJNA ORAZ TURYSTYCZNA GMINA GOŁDAP

4 Miejsca Postoju Pojazdów – 301-f, 332-g w leśnictwie Jędrzejów, 303-m w leśnictwie Żyliny, 448-c w leśnictwie Kumiecie.

Ścieżka edukacyjna „Czworolist” – powstała w 1999 r. i jest najstarszą ścieżką w Nadleśnictwie Gołdap. Zagadnienia opracowane na tablicach informacyjnych dotyczą gospodarki leśnej oraz podstawowych zagadnień ekologicznych. „Czworolist” jest w kształcie pętli o długości 1,2 km, a swój początek i koniec ma przy MPP w oddziale 301f.

Wiata turystyczno-edukacyjna wraz z miejscem na ognisko wykorzystywana jest przez cały rok do prowadzenia zajęć edukacyjnych. Znajduje się na terenie leśnictwa Kumiecie, przy leśniczówce.

Miejsce Postoju
Pojazdów
301-f, 332-g – leśnictwo
Jędrzejów



Miejsce Postoju
Pojazdów
303-m – leśnictwo Żyliny

Miejsce Postoju
Pojazdów
448-c – leśnictwo
Kumiecie



Ścieżka edukacyjna
„Czworolist”



Wiata turystyczno-
edukacyjne w leśnictwie
Kumiecie



NADLEŚNICTWA
PUSZCZAŃSKIE

SCHEMAT ORGANIZACYJNY



Nadleśnictwo Gołdap

Liczba leśnictw

10

Liczba pracowników 40 (+1)

Szkółka leśna polowa

- Powierzchnia ogólna 204 ar
w tym pod produkcją 117,40 ar
- Produkcja sadzonek na potrzeby
własne, własnej RDLP oraz dla
klientów drobnych

1

Ośrodek Hodowli Zwierzyny

- Obwód łowiecki nr 2 - 9997.35 ha
 - Obwód łowiecki nr 4 - 5236.49 ha
- oraz
dzierzawa obwodów
- Obwód łowiecki nr 1,32 – Koło
łowieckie „Las”
 - Obwód łowiecki nr 5,29 – Koło łowiecki
„Granica”

1

Nadzór nad lasami niepaństwowymi

- 9 leśnictw pełni nadzór nad lasami
prywatnymi

1 222 ha

Poligon wojskowy

- Porozumienie z 15 pułkiem
przeciwlotniczym

1

Projekty w których nadleśnictwo bierze udział

- Projekt „Zarządzanie migracją żubra we
wschodniej Polsce” od 2025 do 2029
- Projekt edukacyjny „Zarządzanie
migracją żubra we wschodniej Polsce”
od 2025 do 2030
- Projekt „Lasy dla mokradeł – ochrona
siedlisk hydrogenicznych na obszarach
cennych przyrodniczo” od 2025 do 2029

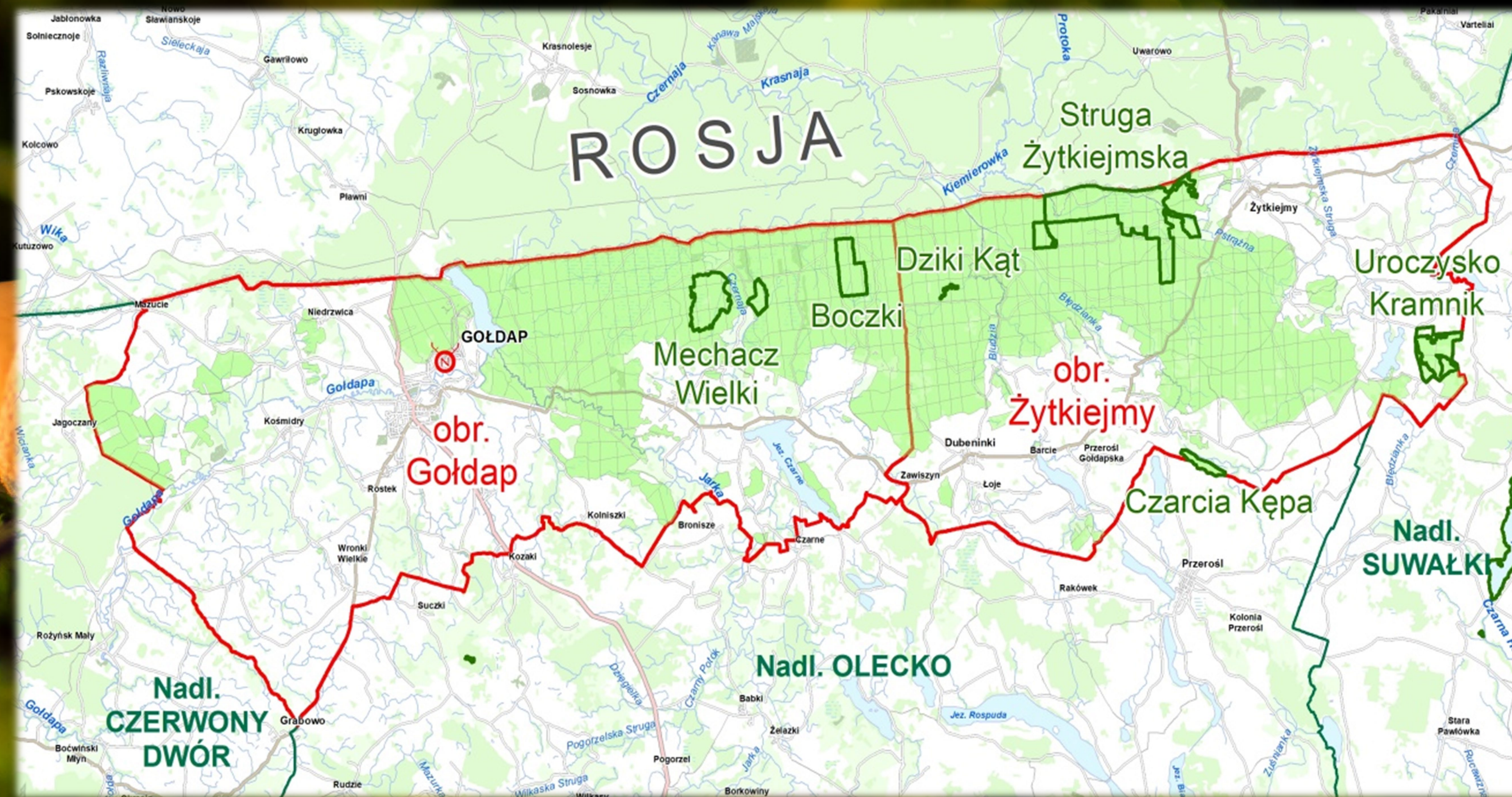
3

PRZYRODA NA NASZYM TERENIE



Rezerваты Przyrody

1. Boczki 108,83 ha
 2. Czerwona Struga 3,59 ha
 3. Dziki Kąt 35,79 ha
 4. Struga Żytkiejmska 471,04 ha
 5. Czarcia Kępa 30,25 ha
 6. Uroczysko Kramnik 75,96 ha
 7. Czarnówko 32,15 ha
 8. Mechacz Wielki 146,72 ha
- SUMA 904,33 ha**



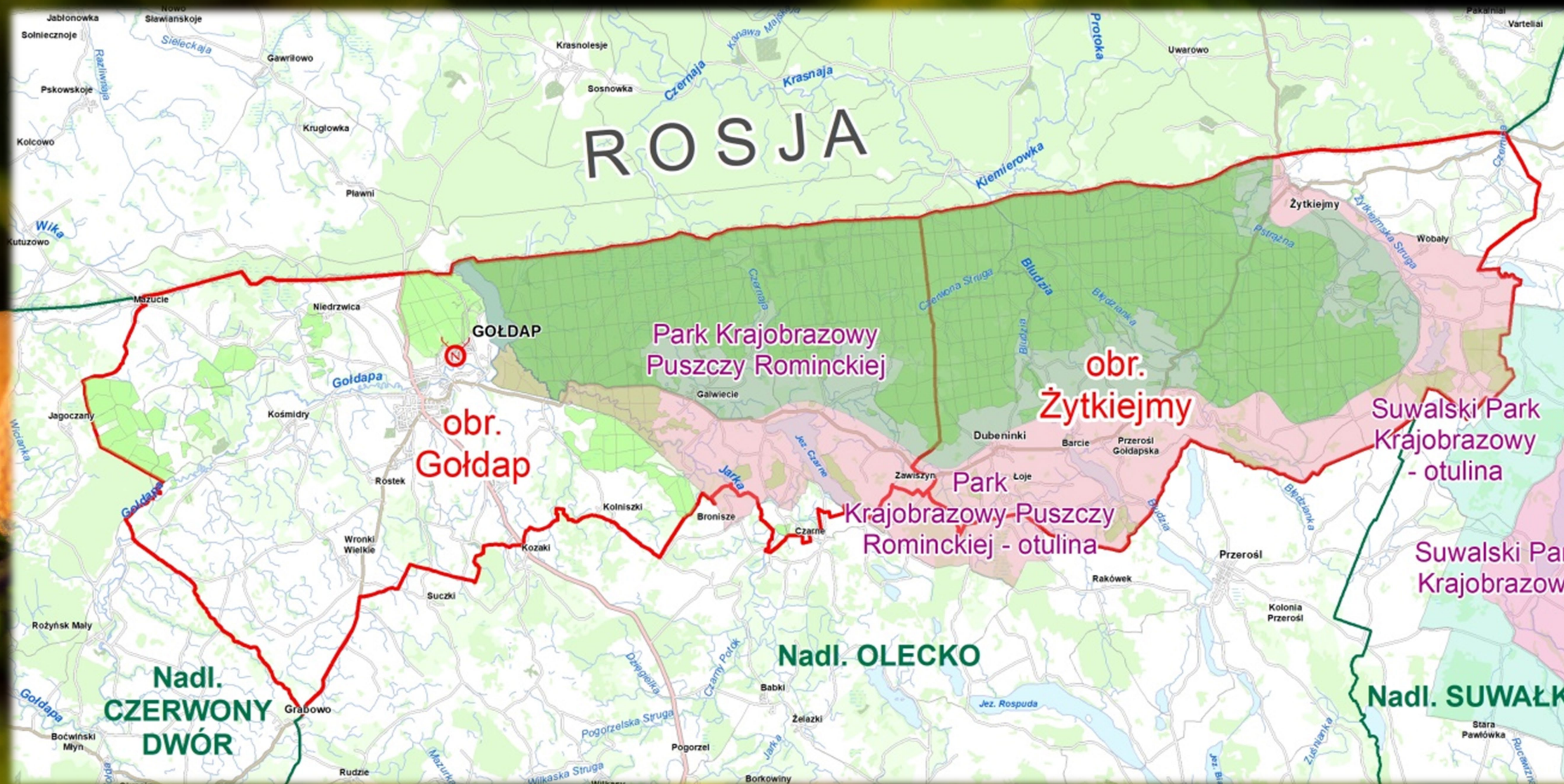


PRZYRODA NA NASZYM TERENIE



Park Krajobrazowy Puszczy Rominckiej

Utworzony w 1998 roku. Znajduje się na terenie gminy Dubeninki oraz gminy Gołdap. Jego łączna powierzchnia na gruntach Nadleśnictwa Gołdap wynosi 11 270,72 ha.

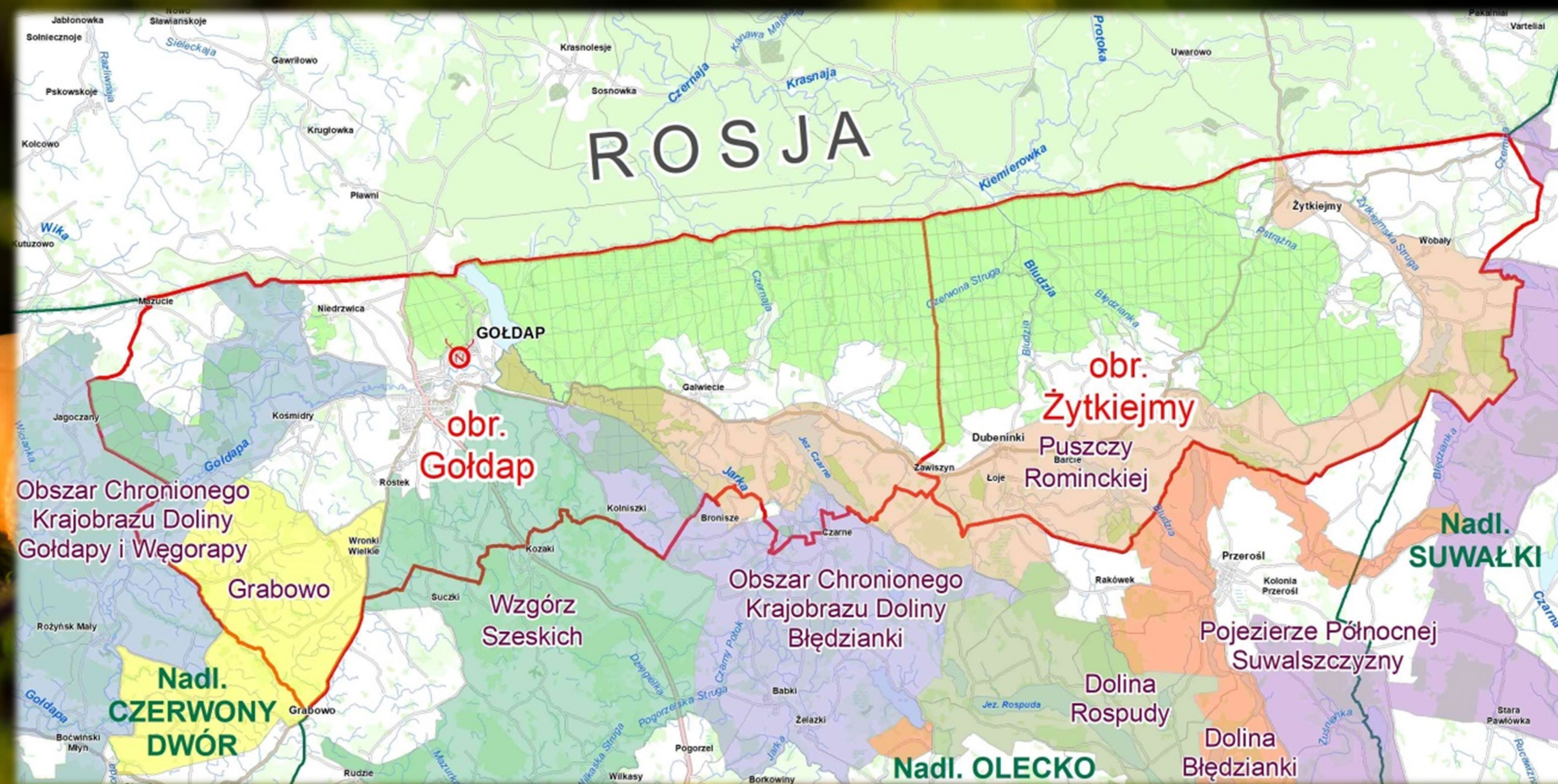


PRZYRODA NA NASZYM TERENIE



Obszary chronionego krajobrazu

- Obszar Chronionego Krajobrazu Doliny Gołdapy i Węgorapy. Obszar o powierzchni całkowitej 30534 ha (616,26 ha na gruntach nadleśnictwa)
- Obszar Chronionego Krajobrazu Grabowo. Obszar o powierzchni całkowitej 3764,5 ha (1,87 ha na gruntach nadleśnictwa)
- Obszar Chronionego Krajobrazu Doliny Błędzianki. Obszar o powierzchni całkowitej 5 994,50 ha (396,18 ha na gruntach nadleśnictwa)
- Obszar Chronionego Krajobrazu Puszczy Rominckiej. Obszar o powierzchni całkowitej 7 740,00 ha (920,86 ha na gruntach nadleśnictwa)





PRZYRODA NA NASZYM TERENIE



Strefy ochronne

Na terenie Nadleśnictwa Gołdap utworzonych jest 21 stref ochronnych:

- 10 stref orlika krzykliwego
- 2 strefy bielika
- 4 strefy bociana czarnego
- 1 strefa puchlinki ząbkowanej
- 1 strefa nietoperzy
- 1 strefa kani rudej
- 1 strefa sóweczki i włośchatki
- 1 strefa włośchatki





PRZYRODA NA NASZYM TERENIE



Wolne stado żubrów Puszczy Rominckiej

W 2025 r. zinwentaryzowano 15 żubrów, co oznacza naturalny przyrost o 4 osobniki w porównaniu z 2024 r.

Stado powiększyło się o 1 samicę i 3 samce.

Nie odnotowano ubytków.

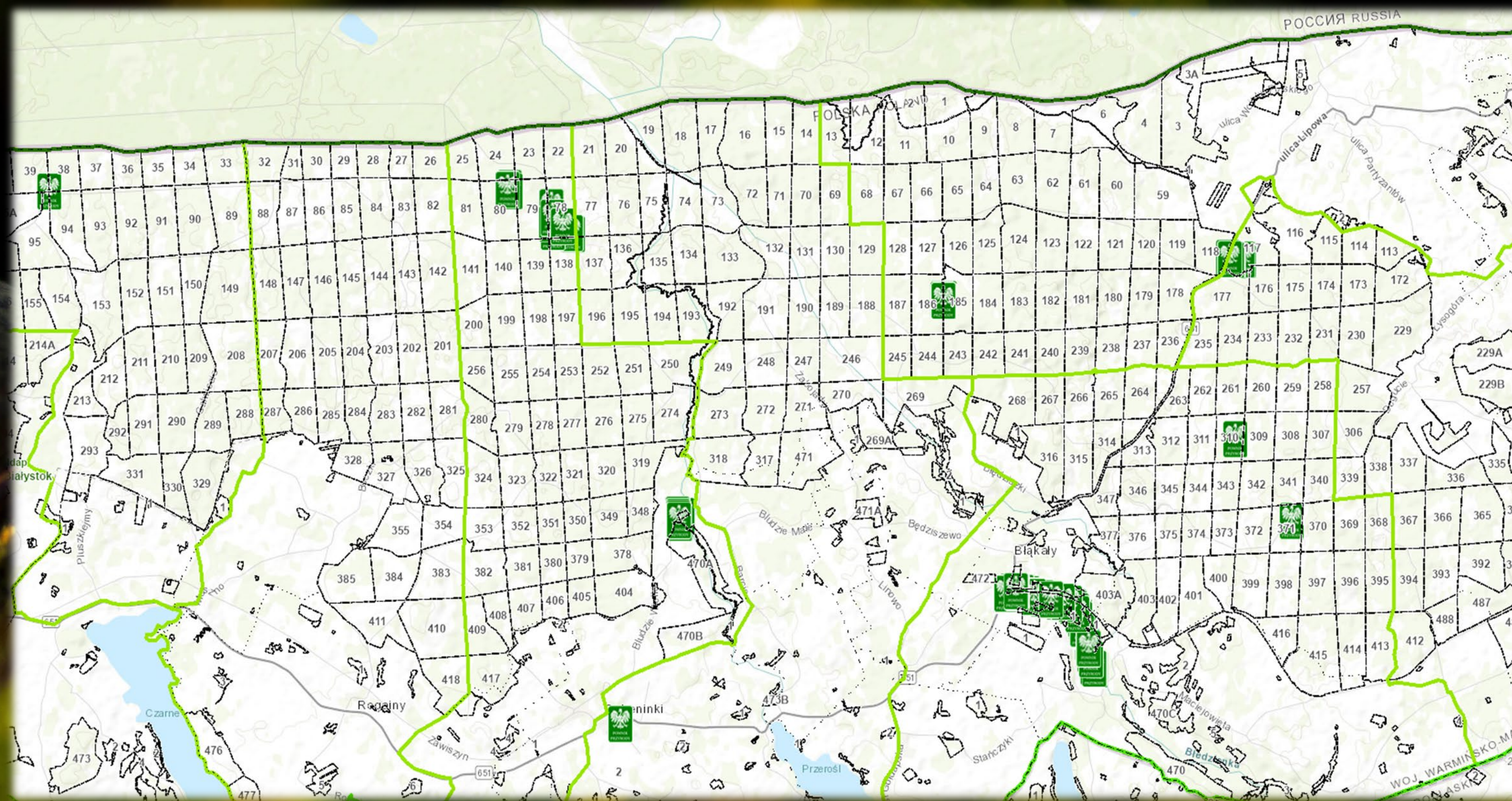


PRZYRODA NA NASZYM TERENIE

Pomniki przyrody

Pomniki przyrody na gruntach Nadleśnictwa Gołdap zgodnie z Uchwałą nr VI/37/24 rady Gminy Dubeninki z dnia 29 października 2024 r.:

1. Sosna pospolita *Pinus silvestris* „Piękna Sosna” w leśnictwie Błakaly.
2. Grupa 12 drzew z rodzaju jodła *Abies sp.* w leśnictwie Bludzie.
3. Grupa 11 drzew gatunku sosna wejmutka *Pinus strobus* w leśnictwie Zacisze.
4. Dąb szypułkowy *Quercus robur* „Dworzanin” w Parku Podworskim.
5. Aleja drzew (14 szt.) gatunku dąb szypułkowy *Quercus robur* w leśnictwie Maków.
6. Grupa 7 drzew gatunku buk zwyczajny *Fagus sylvatica* w leśnictwie Bludzie.
7. Grupa 3 drzew gatunku buk zwyczajny *Fagus sylvatica* w leśnictwie Maków.
8. Grupa 12 drzew gatunku lipa drobnolistna *Tilia cordata* odroślowa, rosnąca w kręgu w leśnictwie Błakaly.

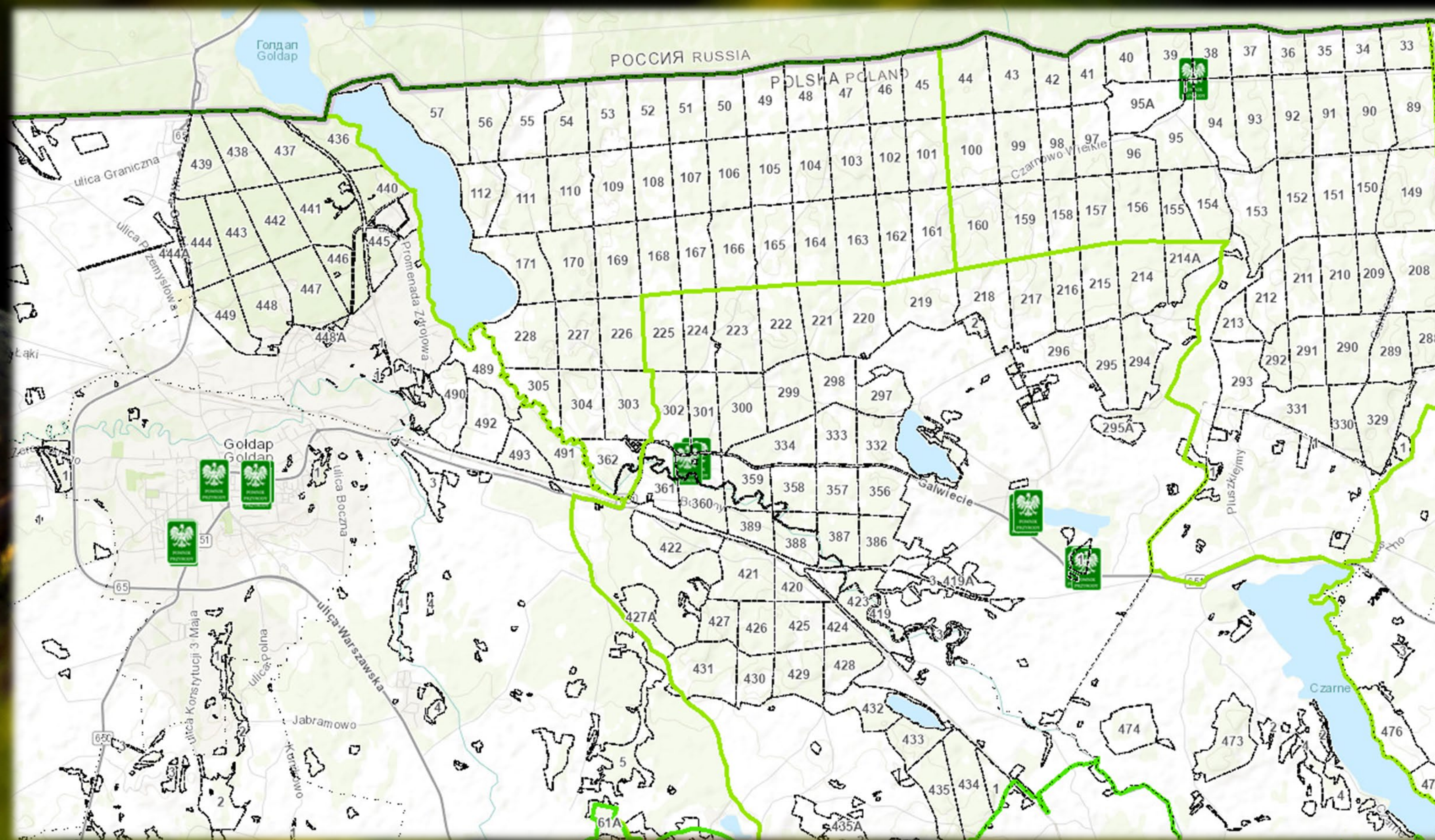


PRZYRODA NA NASZYM TERENIE



Pomniki przyrody

9. Klon zwyczajny w leśnictwie Jędrzejów.
10. Dąb szypułkowy o charakterystycznym kształcie (drzewo w trakcie rozkładu) w leśnictwie Jędrzejów.
11. Dąb szypułkowy – grupa 4 drzew w leśnictwie Jędrzejów.
12. Żywotnik olbrzymi w leśnictwie Ostrówek.





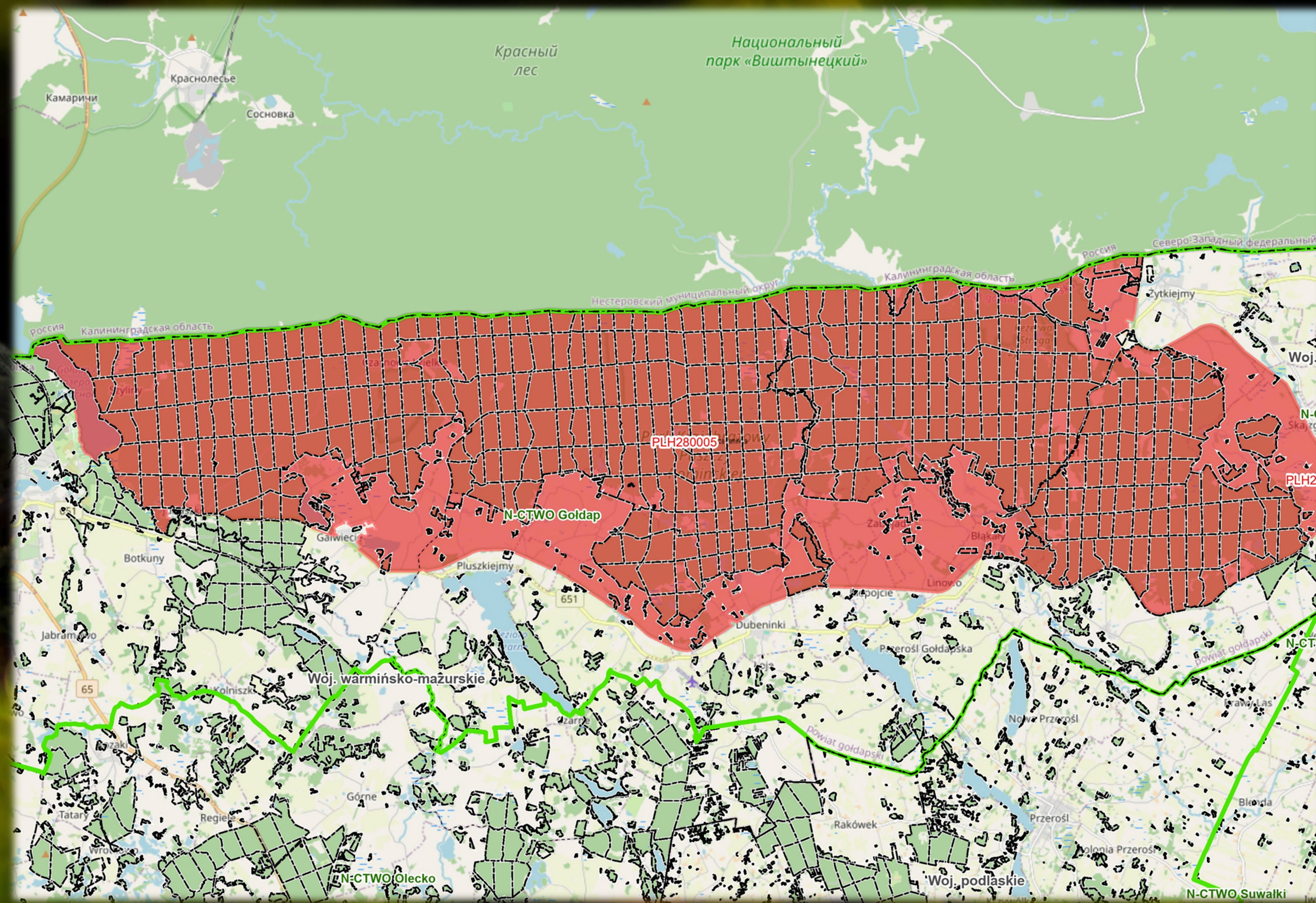
PRZYRODA NA NASZYM TERENIE



Natura 2000

Specjalny Obszar Ochrony Siedlisk PUSZCZA ROMINCKA PLH 280005

Aktualnie procedowana jest zmiana granic obszaru. W oparciu o uchwałę Nr 7 Rady Ministrów z dnia 24 stycznia 2025 r. w sprawie wyrażenia zgody na przekazanie Komisji Europejskiej dokumentu "Lista zmian w sieci obszarów Natura 2000" (M. P. poz. 87) propozycja zmiany granic obszaru została przekazana do Komisji Europejskiej. Do terenów proponowanych do włączenia w granice obszaru zastosowanie ma art. 33 ustawy o ochronie przyrody.





PRZYRODA NA NASZYM TERENIE



Nadleśnictwo Puszczańskie

Nadleśnictwo Gołdap zostało objęte projektem Nadleśnictw Puszczańskich na podstawie Zarządzenia nr 131/2024 Dyrektora Generalnego Lasów Państwowych z dnia 8 listopada 2024 r. w sprawie wyodrębnienia Nadleśnictw Puszczańskich oraz wskazania pozostałych nadleśnictw objętych projektem.

Zarządzenie weszło w życie z dniem podpisania z mocą obowiązującą od dnia 1 stycznia 2025 r.

Na mocy powyższego zarządzenia wyznaczono 2 strefy funkcjonalne, tj. strefa wyłączona z użytkowania zasobów oraz strefy z ograniczeniem użytkowania zasobów.





PRZYRODA NA NASZYM TERENIE

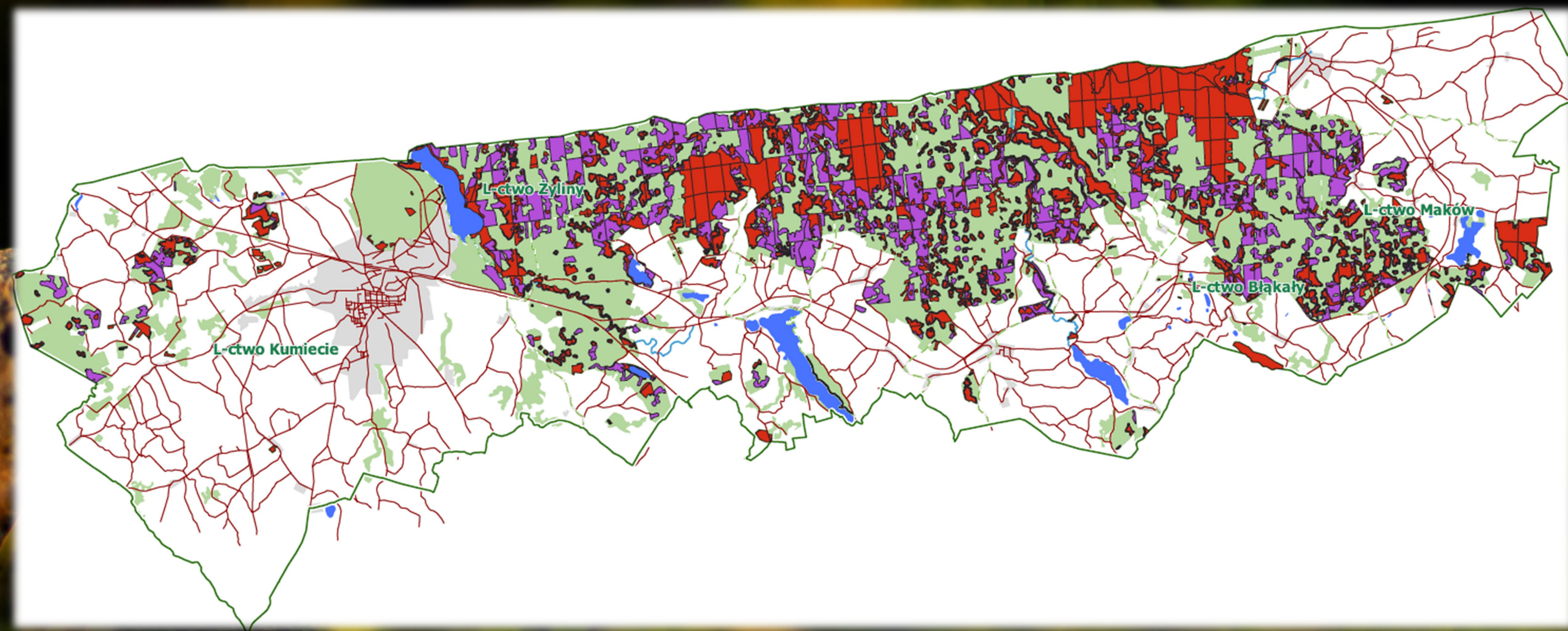


Nadleśnictwo objęte Projektem
Nadleśnictw Puszczańskich

Wyznaczono lasy :

1. Strefa I - 2 803,27 ha

2. Strefa II - 1 236,80 ha





PLAN URZĄDZENIA LASU

– podstawa działalności nadleśnictwa

Plan urządzenia lasu (PUL) to kluczowy dokument określający zasady gospodarki leśnej dla poszczególnych nadleśnictw na okres 10 lat. Zawiera on opis i ocenę stanu lasu oraz cele, zadania i metody prowadzenia gospodarki leśnej. Proces jego tworzenia i zatwierdzania jest precyzyjnie uregulowany i angażuje różne podmioty oraz społeczeństwo.

- **Zrównoważone zarządzanie lasami** – zapewnienie równowagi między ochroną przyrody a użytkowaniem lasów
- **Ochrona ekosystemów leśnych** – uwzględnienie obszarów chronionych i działań na rzecz bioróżnorodności
- **Planowanie pozyskania drewna** – określenie, ile drewna można pozyskać, bez naruszania stabilności lasów
- **Dostosowanie gospodarki leśnej do warunków środowiskowych** – uwzględnienie klimatu, gleby i zasobów wodnych

RDLP w ...
Nadleśnictwo
Obręb:

PLAN URZĄDZENIA LASU

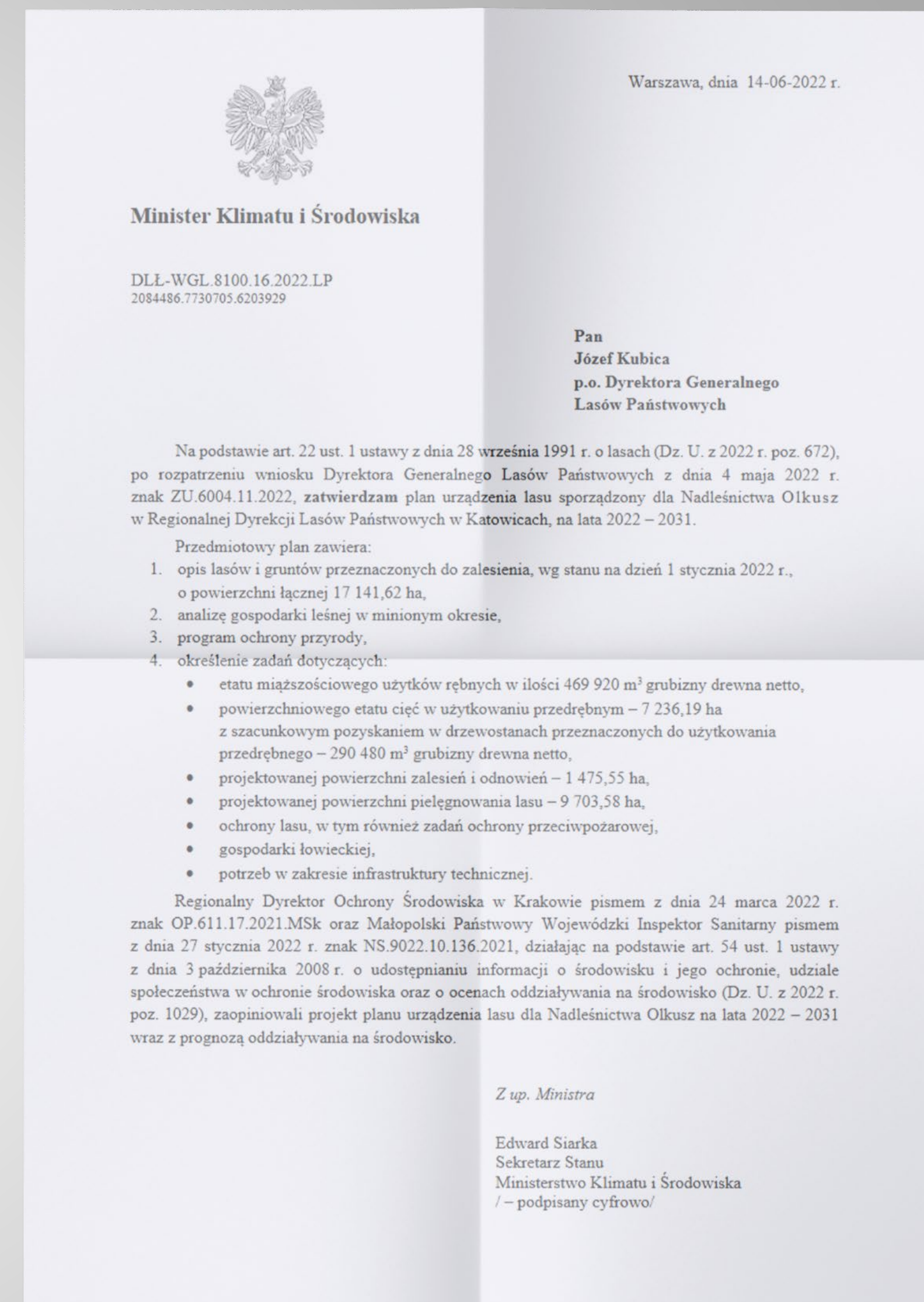
PLAN URZĄDZENIA LASU

– podstawa działalności nadleśnictwa

Proces zatwierdzania PUL przez Ministerstwo Klimatu i Środowiska (MKiŚ):

- Opracowanie projektu PUL:** Specjalistyczne jednostki, takie jak Biuro Urządzania Lasu i Geodezji Leśnej (BULiGL), na zlecenie dyrektora regionalnej dyrekcji Lasów Państwowych (RDLP), przygotowują projekt planu. Prace te obejmują inwentaryzację zasobów leśnych oraz analizę warunków przyrodniczych i gospodarczych.
- Konsultacje społeczne:** Projekt PUL poddawany jest konsultacjom z udziałem społeczeństwa, co zapewnia transparentność i uwzględnienie lokalnych potrzeb oraz oczekiwań. Informacje o planowanych działaniach są publikowane w Internecie, a rady gmin opiniują projekty planów, stając się forum dyskusji o gospodarce leśnej.
- Ocena oddziaływania na środowisko:** Każdy plan musi przejść strategiczną ocenę oddziaływania na środowisko, a Regionalny Dyrektor Ochrony Środowiska potwierdza jego zgodność z wymaganiami ochrony przyrody.
- Zatwierdzenie przez ministra:** Po zakończeniu konsultacji i uzyskaniu niezbędnych opinii, projekt PUL jest przedkładany do zatwierdzenia przez ministra właściwego ds. środowiska. Ministerstwo Klimatu i Środowiska dąży do przyspieszenia procedur zatwierdzania planów, aby uniknąć luk planistycznych i zapewnić ciągłość gospodarki leśnej.
- Publikacja i udostępnienie planu:** Po zatwierdzeniu, dyrektor RDLP informuje publicznie o przyjęciu PUL, umożliwiając zainteresowanym zapoznanie się z jego treścią oraz uzasadnieniem i podsumowaniem.

Ministerstwo Klimatu i Środowiska kładzie nacisk na pełną transparentność procesu tworzenia i zatwierdzania planów urządzenia lasu, angażując społeczeństwo oraz lokalne samorządy w dyskusje na temat gospodarki leśnej. Dzięki temu PUL uwzględnia zarówno wymogi hodowli i ochrony lasu, jak i oczekiwania społeczne dotyczące zachowania lasów oraz ich wpływu na środowisko i zdrowie ludzi.





Las Państwowe



PLAN URZĄDZENIA LASU

rozmiar zadań zapisanych w planie urządzenia lasu

etat miąższościowy użytków rębnych
117 428 (m³)



NADLEŚNICTWA
PUSZCZAŃSKIE



Lasy Państwowe



PLAN URZĄDZENIA LASU

rozmiar zadań zapisanych w planie urządzenia lasu

projektowana powierzchnia pielęgnowania
lasu 8 013,89 (ha)



NADLEŚNICTWA
PUSZCZAŃSKIE





Lasy Państwowe

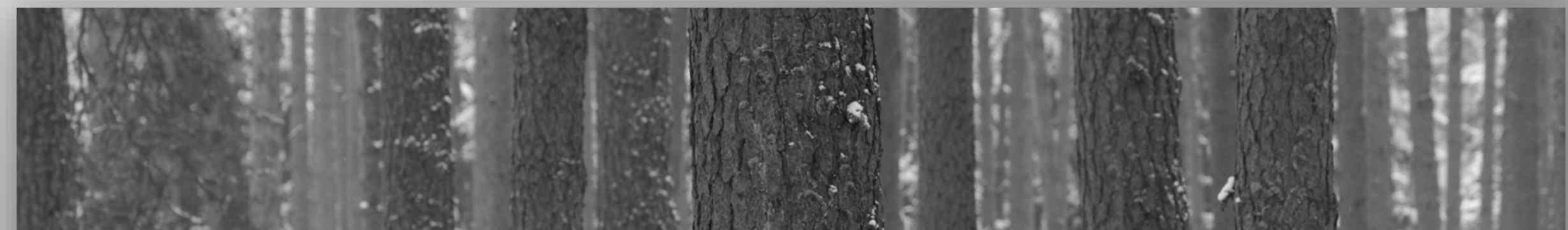
PLAN URZĄDZENIA LASU

rozmiar zadań zapisanych w planie urządzenia lasu

projektowana powierzchnia zalesień i
odnowień 317,41 (ha)



NADLEŚNICTWA
PUSZCZAŃSKIE

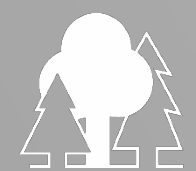




PLAN URZĄDZENIA LASU

rozmiar zadań zapisanych w planie urządzenia lasu

etat powierzchniowy cięć w użytkowaniu
przedrębnym 7 138,56 (ha) wraz z
szacunkowym pozyskaniem 438 150 (m³)





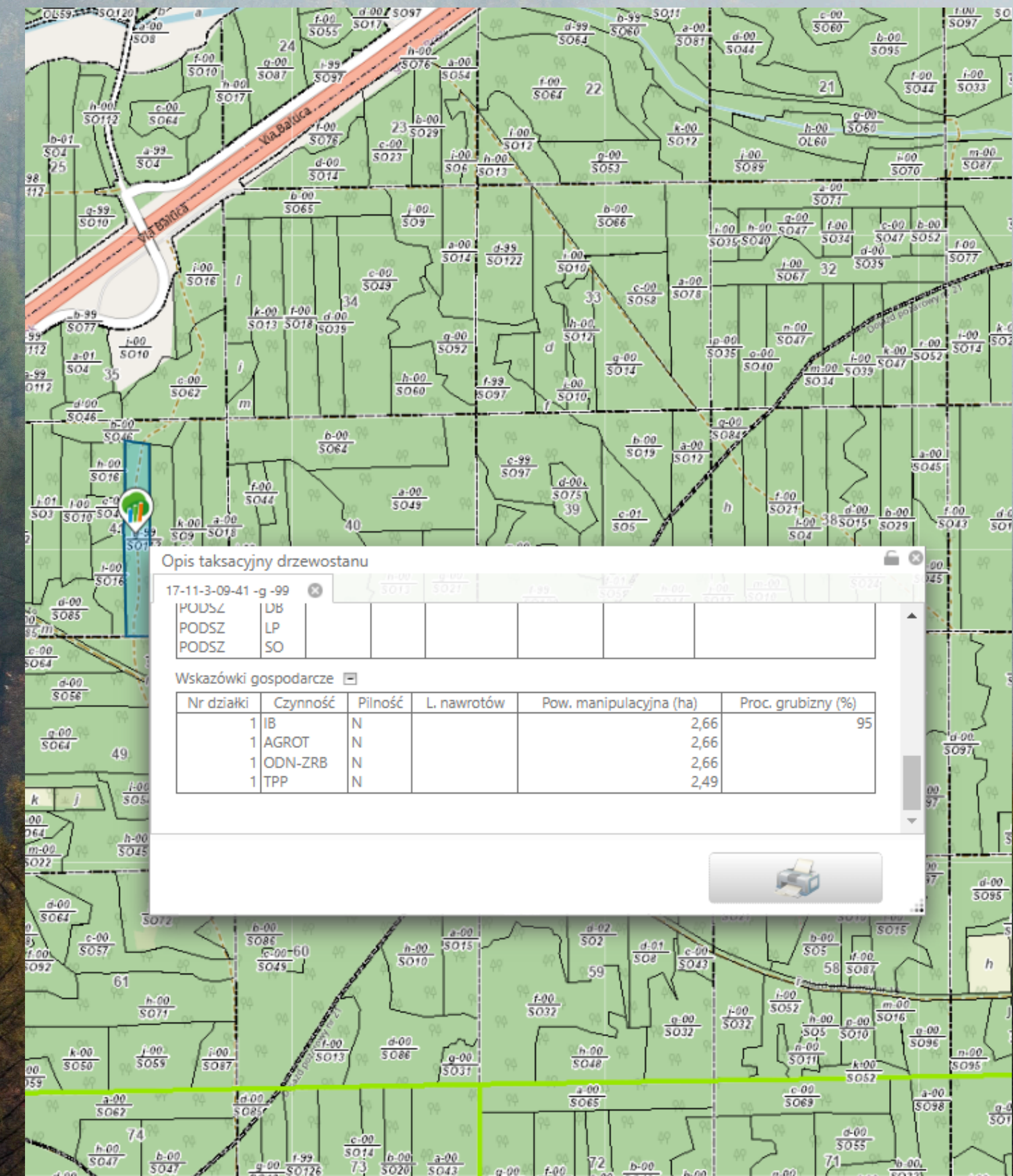
Las Państwowe

PLAN DOSTĘPNY DLA KAŻDEGO

Bank Danych o Lasach (BDL) to ogólnodostępny system informacyjny, gromadzący i udostępniający dane dotyczące lasów w Polsce. Obejmuje informacje o strukturze, stanie, gospodarce leśnej oraz zasobach przyrodniczych lasów wszystkich form własności. System jest prowadzony przez Instytut Badawczy Leśnictwa i wspiera zarządzanie oraz ochronę lasów, dostarczając wiarygodnych danych dla administracji, naukowców i społeczeństwa.



Bank Danych
o Lasach



NADLEŚNICTWA
PUSZCZAŃSKIE



Lasy Państwowe



NADLEŚNICTWA
PUSZCZAŃSKIE

Jak powstaje
plan?





**Narada
wstępna**

I-II kwartał ósmego roku
obowiązywania PUL



Narada urzędniowa

I kwartał dziewiątego roku obowiązywania
PUL



Narada projektu planu

Nie później niż 15 października 10-roku
obowiązywania PUL



**Przetarg na
sporządzenie PUL**

IV kwartał ósmego roku obowiązywania
PUL

**Prace
inwentaryzacyjne**

Prace terenowe i kameralne

**Podpisanie
projektu planu**

Udostępnienie projektu planu
oraz konsultacje



Lasy Państwowe



NADLEŚNICTWA
PUSZCZAŃSKIE

CO SIĘ DZIAŁO W NADLEŚNICTWIE?

Podsumowanie w 2025 roku



Pozyskanie drewna

Gmina Gołdap Miasto

Sortymenty

Drewno wielkowymiarowe – 1 285,94 m³
Drewno średniowymiarowe – 940,56 m³
Drewno małowymiarowe – 20,36 m³
Suma – 2 277,86 m³

Gmina Gołdap Obszar wiejski

Sortymenty

Drewno wielkowymiarowe – 8 433,97 m³
Drewno średniowymiarowe – 7 953,73 m³
Drewno małowymiarowe – 131,58 m³
Suma – 16 519,28 m³

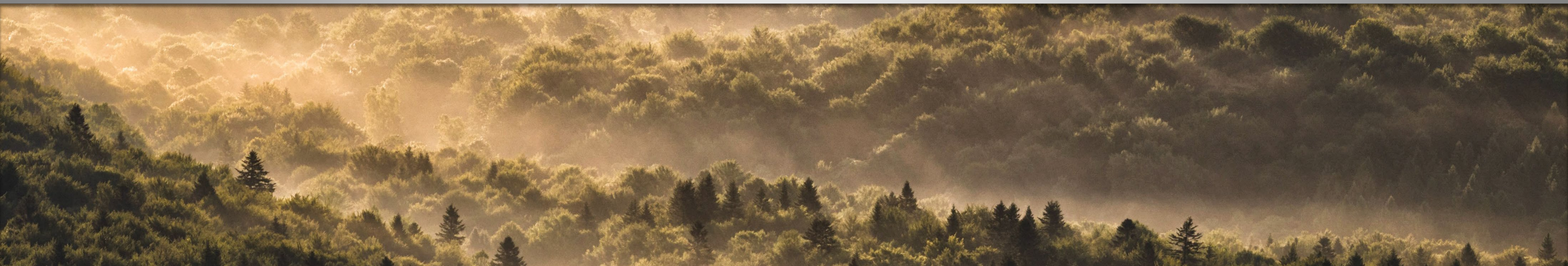
Gmina Dubeninki

Sortymenty

Drewno wielkowymiarowe – 8 906,10 m³
Drewno średniowymiarowe – 10 148,55 m³
Drewno małowymiarowe – 64,82 m³
Suma – 19 119,47 m³

Drewno opałowe

S4 (wałki opałowe) – 2 546,21 m³, ceny od 92,00 zł – do 175,00 zł,
M2 (gałęziówka) – 216,76 m³, cena 65,00 zł





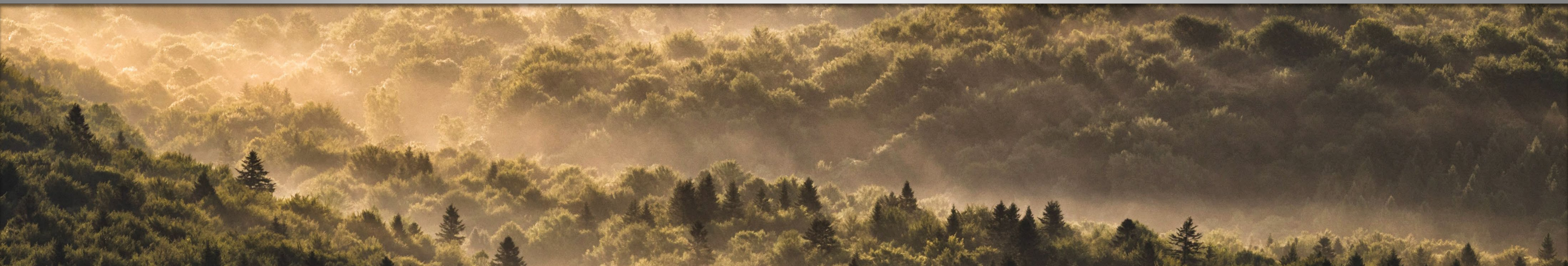
Partnerzy gospodarczy

Nabywcy drewna:

- Sprzedaż na umowy do klientów krajowych – 82 firm
- Sprzedaż na podstawie cennika sprzedaży detalicznej – 361 wystawionych asygnat
- Indywidualni nabywcy drewna – 42
- Liczba firm lokalnych – 9

Lokalne firmy:

- P.P.H.U. ANDRZEJ KOSOWSKI Kosowski Andrzej
- PPHU "WUTEH" Sp z o.o. Tadeusz Hołub
- PW BOSTRAK Stanisław Szulc
- P.W. "HOLPAX" Michał Morek
- Z P-U-H "GRYF"- EXPORT-IMPORT Andrzej Podpisrko
- PTHU ŁUKASZ KOSOWSKI Łukasz Kosowski
- USŁUGI TRANSPORTOWE LEŚNE Leszek Skiba
- PS TRANS PAWEŁ SKIBA Skiba Paweł
- "MAZURSKIE DREWNO" Sp z o.o

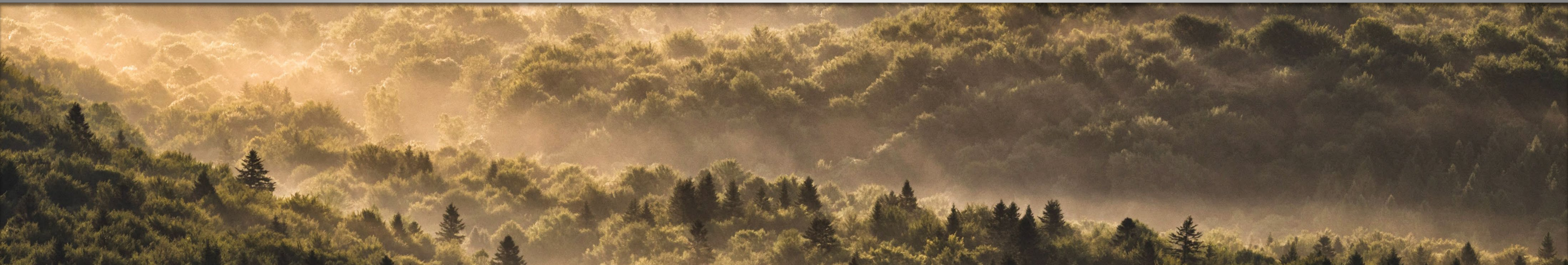




Partnerzy gospodarczy

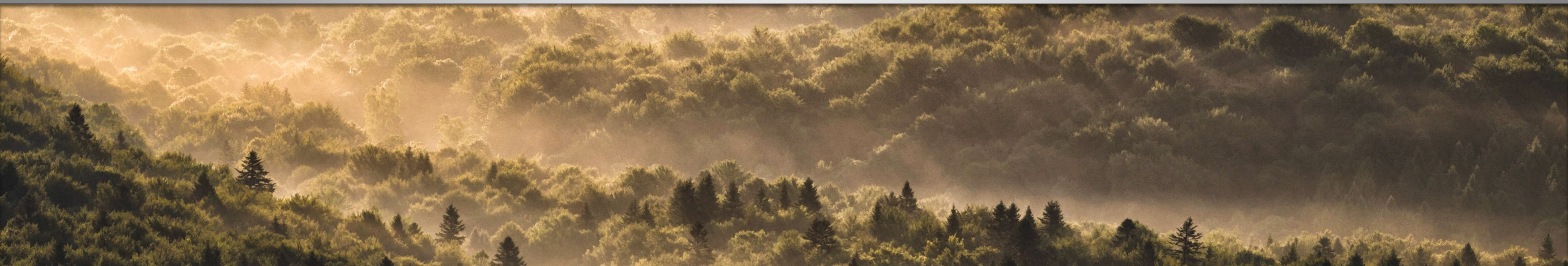
Usługobiorcy –
zakłady usług leśnych
2025

Lp.	WYKONAWCA (ZAKŁAD USŁUG LEŚNYCH)	Pakiet	Pakietyzacja zadań	Ogólny koszt usług [zł]	Gminy w zasięgu działania ZUL
1	USŁUGI LEŚNE Robert Derek	I	Ochrona lasu, Hodowla lasu, Pozyskanie drewna	1 339 710.77	022 - Dubeninki, 035 - Gołdap Ob. wiej.
2	USŁUGI LEŚNE Paweł Adamczyk	II	Ochrona lasu, Hodowla lasu, Pozyskanie drewna, Nasiennictwo i szkółka leśna	1 087 228.57	022 - Dubeninki
3	USŁUGI LEŚNE Robert Derek	III	Ochrona lasu, Hodowla lasu, Pozyskanie drewna	1 492 669.84	022 - Dubeninki
4	TOMEK - USŁUGI LEŚNE FALKOWSKI Tomasz	IV	Ochrona lasu, Hodowla lasu, Pozyskanie drewna	1 241 748.96	022 - Dubeninki, 034 - Gołdap Miasto, 035 - Gołdap Ob. wiej.



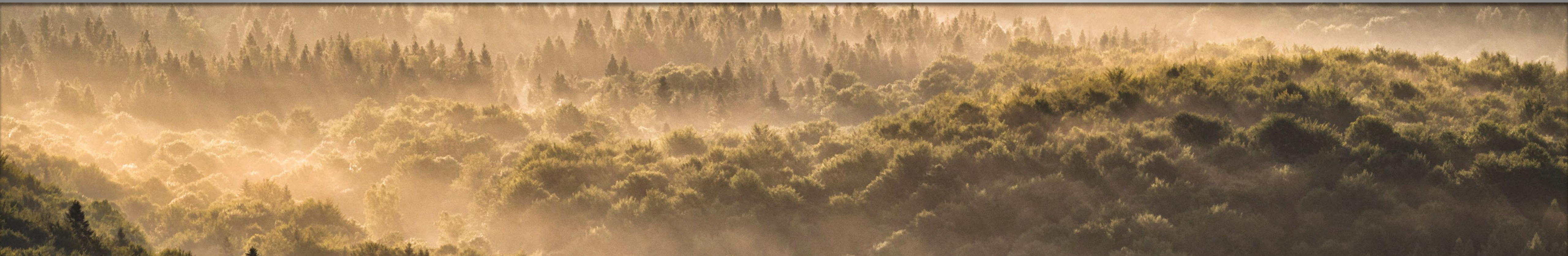
Hodowla lasu

Gmina	Odnowienia [ha]	Czyszczenia [ha]	Zalesienia [ha]	Trzebieże [ha]
Gołdap Miasto	0,00	0,00	0,00	50,87
Gołdap Ob. Wiej.	1,68	67,68	0,00	315,04
Gmina Dubeninki	0,59	32,36	0	451,55



Ochrona lasu

	Ochrona przed zwierzyną	Ograniczenie liczebności szkodliwych owadów	Ograniczenie powierzchni występowania grzybów	Pozostałe zabiegi z zakresu ochrony lasu O-SMIECI	Zbiór materiałów prognostycznych	Zbiór materiałów prognostycznych
	HA	M3	HA	M3	HA	SZT
022 - Dubeninki	262,87	6,30	3,70	6	15,70	455
034 - Gołdap Miasto	46,79	-	-	1	-	12
035 - Gołdap Ob. wiej.	89,83	41,00	-	6	3,61	146
SUMA	399,49	47,30	3,70	13,00	19,31	613





Las Państwowe



NADLEŚNICTWA
PUSZCZAŃSKIE

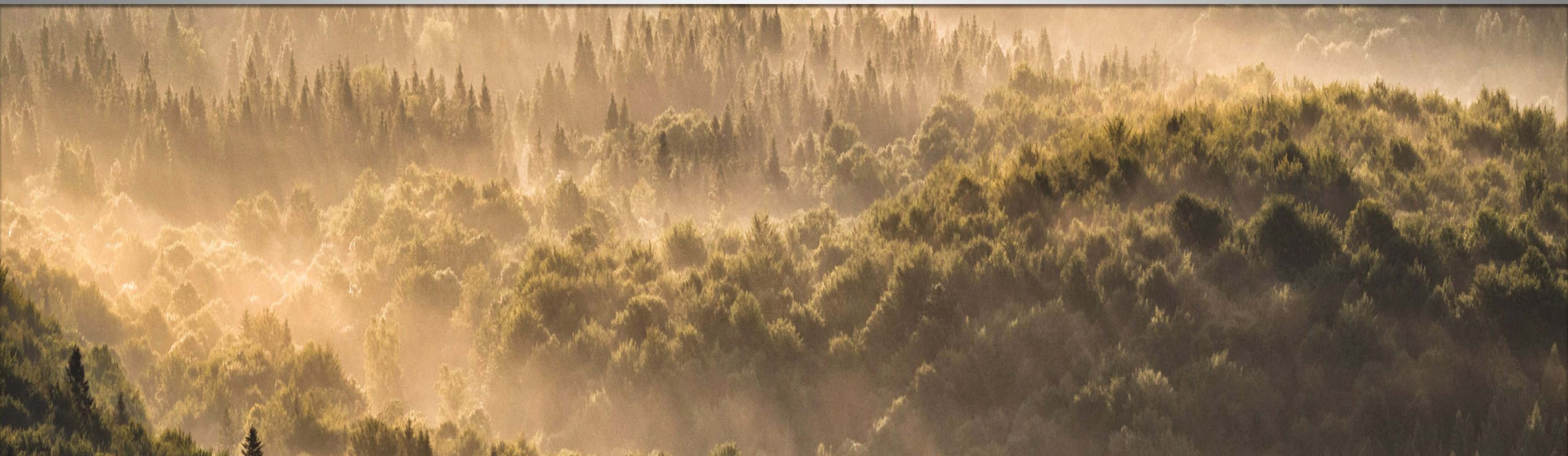
CERTYFIKAT FSC I PEFC



05 grudnia 2025 r. wydano Regionalnej Dyrekcji Lasów Państwowych w Białymstoku Certyfikat FSC i obowiązuje do 14 września 2029 r.



Certyfikat PEFC wydano Regionalnej Dyrekcji Lasów Państwowych w Białymstoku 8 listopada 2023 r. i obowiązuje do 13 listopada 2026 r.



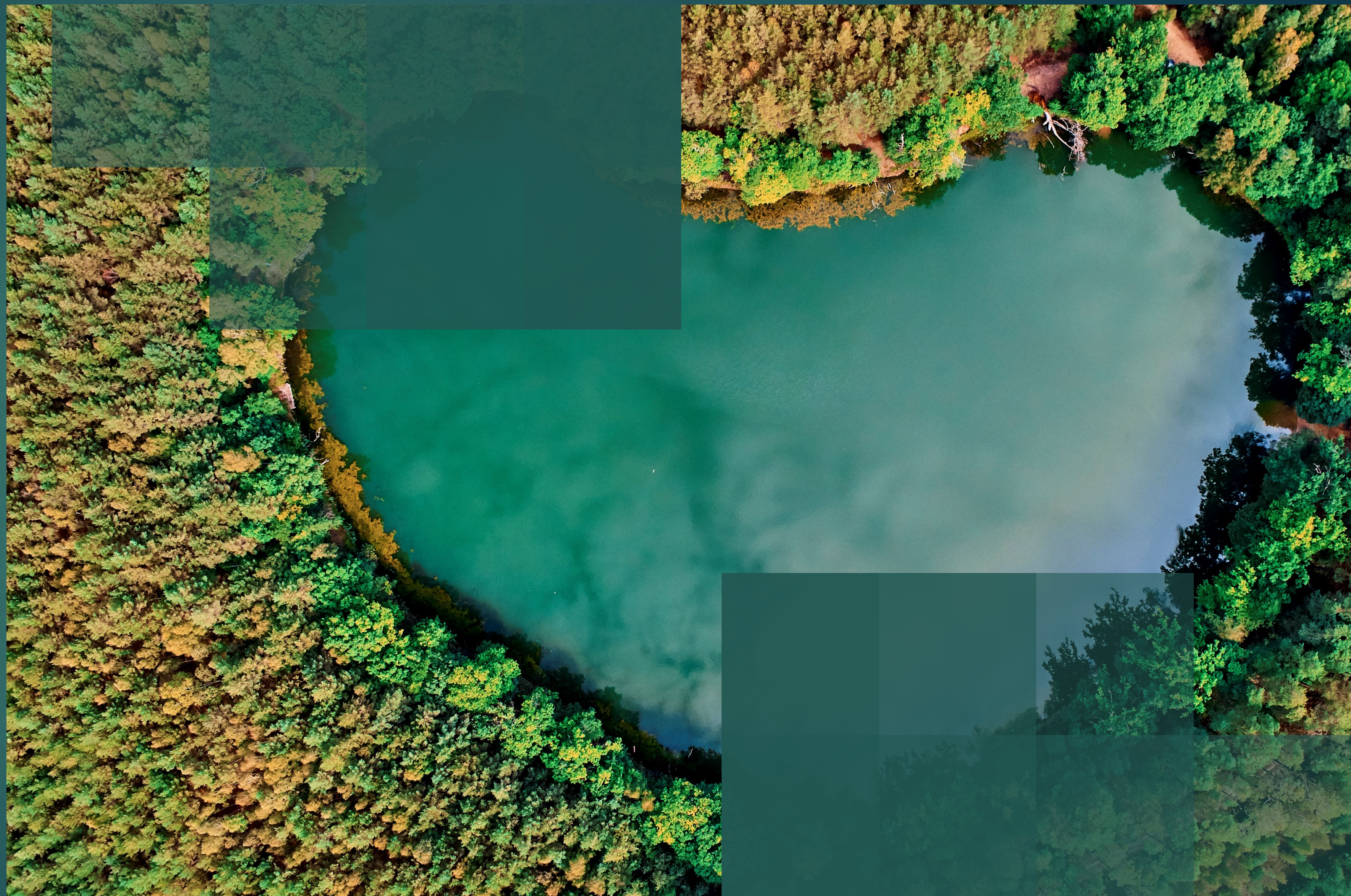


Lasy Państwowe



NADLEŚNICTWA
PUSZCZAŃSKIE

OCHRONA PRZYRODY



OCHRONA PRZYRODY

- Koszenie raz w roku śródleśnej łąki w rezerwacie Boczki zgodnie z zadaniami ochronnymi ustanowionymi Zarządzeniem nr 49 Regionalnego Dyrektora Ochrony Środowiska w Olsztynie z dnia 9 listopada 2023 roku. Koszt koszenia łąki wyniósł: 277,13 zł netto.
- Usunięcie zasiedlonych drzew przez kornika drukarza w rezerwacie „Dziki Kąt” zgodnie z zadaniami ochronnymi ustanowionymi Zarządzeniem nr 49 Regionalnego Dyrektora Ochrony Środowiska w Olsztynie z dnia 9 października 2024 r. Koszt usunięcia drzew wyniósł: 1900,80 zł.
- „Szlakiem Żubra przez Polskę Wschodnią” – projekt realizowany wraz z SGGW oraz innymi Nadleśnictwami, który dofinansowywany jest w ramach programu Fundusze Europejskie dla Polski Wschodniej 2021-2027. Działania, które są realizowane w projekcie na terenie Nadleśnictwa Gołdap:
 - cykliczne wydarzenia plenerowe o tematyce przyrodniczej, promujące ochronę przyrody i usługi ekosystemowe w regionach wschodniej Polski zarówno wśród jej mieszkańców jak i turystów;
 - otwarte spotkania ekspertów przyrodników ze społecznością lokalną, mające na celu edukację przyrodniczą dorosłych mieszkańców oraz zapobieganie konfliktom na linii przyroda- człowiek;
 - kampania podnosząca świadomość lokalnych społeczności w zakresie potrzeb i metod ochrony przyrody, ze szczególnym uwzględnieniem populacji żubra.





Zmiany powierzchni w wyniku nabywania gruntów

Nadleśnictwo realizując zadania powiększania lesistości i regulacji przebiegu granic z gruntami innych własności ma możliwość nabywania gruntów leśnych i przeznaczonych do zalesienia przede wszystkim w drodze zakupów a w szczególnych przypadkach w drodze zamian. W ostatnim roku nabrały znaczenia wytyczne programu Tarcza Wschód, do realizacji którego włączono LP, wynika z nich intensyfikacja zalesień gruntów w strefie przygranicznej. W tym celu rozważane są przejęcia gruntów rolnych z KOWR w zarząd LP. W roku 2025 Nadleśnictwo Gołdap nieznacznie zwiększyło powierzchnię 0,1404 ha w wyniku przekazania zarządu z zasobów starosty. W b.r. przewidujemy zakupy około 40 ha gruntów leśnych i do zalesień.

**GOSPODAROWANIE
GRUNTAMI**



Możliwości i koncepcja kształtowania przestrzennego gruntów, z podkreśleniem wykorzystania naturalnych procesów zalesiania

Koncepcja kształtowania przestrzennego gruntów jest podporządkowana głównym zasadom: utrzymania trwałości lasu i zwiększania lesistości (źródło: Ustawa o Lasach) oraz regulowania przebiegu granic gruntów w zarządzie LP. Utrzymanie trwałości lasu wymaga działań czynnych - przebudowy drzewostanów w celu dostosowania składu gatunkowego do siedliska i klimatu. W kontekście zmian klimatycznych nabiera to zasadniczego znaczenia w długiej perspektywie czasowej. Zalesienia gruntów, będących w zarządzie nadleśnictwa w ostatnich latach odbywały się głównie w drodze pozostawienia do sukcesji naturalnej - z uwagi na ogólną krajową tendencję do naturalizacji obszarów leśnych. Biorąc pod uwagę korzystny wpływ granicy polno-leśnej na aspekty ekologiczne (ekoton, bioróżnorodność) nie podejmujemy celowych intensywnych działań dążących do skracania tej granicy. Jeżeli grunt nieleśny jest niewykorzystywany – pozostawia się go naturalnym procesom, które zwykle powodują naturalne zalesienie. Obecnie na terenie Nadleśnictwa jest 289 ha gruntów leśnych zalesionych naturalnie i pozostawionych do sukcesji i 170 ha nieużytków na których nie prowadzi się zabiegów gospodarczych. W związku z nabywaniem gruntów do zalesień w najbliższej przyszłości nabierze znaczenia zalesianie przez sadzenie.

**GOSPODAROWANIE
GRUNTAMI**



Lasy Państwowe

DZIAŁANIA

NA RZECZ SPOŁECZNOŚCI LOKALNYCH



NADLEŚNICTWA
PUSZCZAŃSKIE

✓ Podpisaliśmy umowę o partnerstwie z Parkiem Krajobrazowym Puszczy Rominckiej na rzecz realizacji projektu w ramach programu Fundusze Europejskie dla Warmii i Mazur 2021-2027 w ramach, której wybudujemy ścieżkę edukacyjną.



✓ Na terenie leśnictwa Kumiecie odbyły się dwa biegi na orientację: „Odetchnij w lesie” oraz „Wytrop żubra na szlaku”.



✓ Wspólnie sadziliśmy las oraz go sprzątaliśmy.

✓ W 2025 roku - 406 uczniów uczestniczyło w zajęciach terenowych i wycieczkach z leśnikiem, a 143 osoby uczestniczyły w spotkaniach z leśnikiem w szkołach.





Przychody
nadleśnictwa

13 386 383,67 zł

Podatki i opłaty
lokalne

678 057,00 zł

Koszty nadleśnictwa

12 473 344,27 zł

VAT

2 313 358,00 zł

Wykorzystanie
środków z funduszu
leśnego

5 392 838,08 zł



ZAGROŻENIA I PRZECIWDZIAŁANIE ZAGROŻENIOM

Nadleśnictwo Gołdap co roku prowadzi wiele działań, które mają na celu ograniczyć zagrożenia lasu.

- Wyszukiwanie i usuwanie drzew trocinkowych, złomów i wywrotów,
- Jesienne poszukiwania szkodników pierwotnych sosny,
- Wywieszanie pułapek feromonowych,
- obserwacja siedzących motyli-samic brudnicy mniszki na pniach drzew,
- Transekt – brudnica mniszki,
- Wykładanie pułapek klasycznych,
- Wysyłanie próbek gleb do ZOL,
- Przeprowadzenie zapędrczenia gleby,
- Utrzymywanie pkt czerpania wody, bazy PPOŻ.

KOSZTY OCHRONY PRZECIWOŻAROWEJ

- Umowa na usługi lotnicze - gaszenie, patrolowanie – 21 188,60 zł
- Utrzymanie PAD w biurze – 43 934,51 zł
- Inne koszty- przegląd sprzętu, utrzymanie pkt czerpania wody – 1 600,77 zł

POZYSKANIE POSUSZU, ZŁOMÓW I WYWROTÓW W 2024

Gmina Dubeninki –	2 675,66 m ³
Obszar Wiej. Gołdap –	2 953,62 m ³
Gołdap miasto -	398,38 m ³

POŻARY

- W 2025 r. nie wystąpił pożar lasu.





Lasy Państwowe



NADLEŚNICTWA
PUSZCZAŃSKIE

CO BĘDZIE SIĘ DZIAŁO W NADLEŚNICTWIE W 2026?



POZYSKANIE DREWNA

Gmina	Rębne	Przedrębne	Przygodne	Razem
Dubeninki	5 522	19 999	4 692,81	30 213,81
Gołdap miasto		694	127,61	821,61
Gołdap Ob. Wiej.	7 280	12 002	3 545,58	22 827,58
SUMA	12 802	32 695	8 366	53 863





	Odnowienia lasu	Pielęgnowanie lasu	Czyszczenia lasu	trzebieże
Hodowla lasu	HA	HA	HA	HA
	28,67	122,00	87,91	806,04

INNE ZADANIA GOSPODARCZE



OCHRONA LASU	Ochrona przed zwierzyną	Ograniczenie liczebności szkodliwych owadów	Ograniczenie liczebności szkodliwych owadów	Ograniczenie liczebności szkodliwych grzybów	Zbiór materiałów prognostycznych	Zbiór materiałów prognostycznych
	HA	m3	SZT	HA	HA	SZT
	736,22	884,00	115	5 348,00	12,46	679

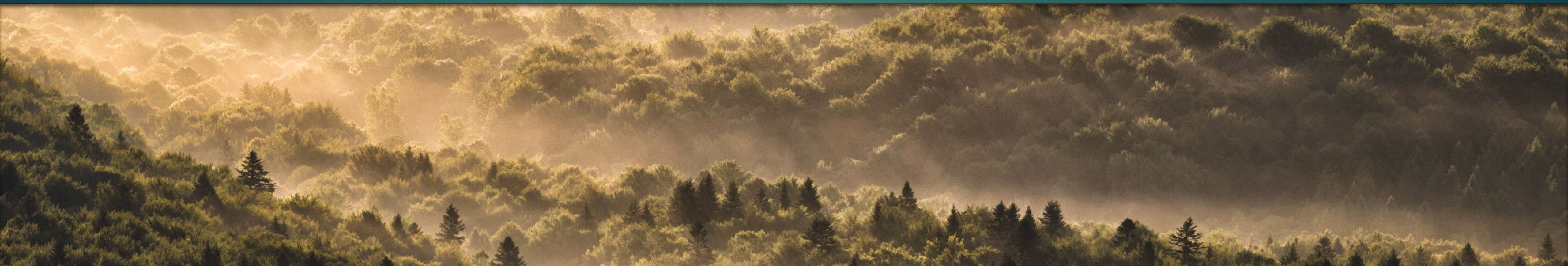
INNE ZADANIA GOSPODARCZE



Partnerzy gospodarczy

Usługobiorcy –
zakłady usług leśnych
2026

Lp.	WYKONAWCA (ZAKŁAD USŁUG LEŚNYCH)	pakiet	Leśnictwa	Data zawarcia umowy	Gmina w zasięgu działania ZUL
1	USŁUGI LEŚNE Robert Derek	I	Maków, Błąkały, Zacisze	2025.12.23	022 - Dubeninki
2	USŁUGI LEŚNE Paweł Adamczyk	II	Dziki Kąt, Bludzie	2026.01.15	022 - Dubeninki
3	USŁUGI LEŚNE Mieczysław Jurczyk	III	Boczki, Ostrówek, Żyliny	2025.12.23	022 - Dubeninki, 035 - Gołdap Ob. wiej.
4	TOMEK - USŁUGI LEŚNE FALKOWSKI Tomasz	IV	Jędrzejów, Żyliny	2025.12.23	022 - Dubeninki, 034 - Gołdap Miasto, 035 - Gołdap Ob. wiej.



INWESTYCJE

PRZEBUDOWA BUDYNKU BIURA NADLEŚNICTWA



OCHRONA PRZYRODY

W 2025 r. Nadleśnictwo Gołdap przystąpiło do projektu pt.

„Zarządzanie migracją żubra we wschodniej Polsce”

Wartość projektu: 25 950 000 złotych

Wysokość wkładu Funduszy Europejskich: 22 057 500 złotych

Działania, które będą realizowane w projekcie:

- poprawa siedlisk otwartych;
- ukierunkowanie migracji żubra;
- polepszenie możliwości wymiany osobników pomiędzy istniejącymi stadami wraz z budową niezbędnej infrastruktury
- monitorowanie rozmieszczenia z wykorzystaniem telemetrii, foto pułapek oraz obserwacji bezpośrednich
- monitorowanie zdrowia zwierząt
- warsztaty, konferencje oraz plenerowe spotkania

Cel i efekty realizacji projektu:

- wzrost areału zajmowanego przez żubra poprzez wzrost skuteczności migracji osobników pomiędzy populacjami
- minimalizacja konfliktów

Grupy docelowe projektu:

- Żubr *bison-bonassus*
- ogół społeczeństwa, a w szczególności mieszkańcy Polski wschodniej

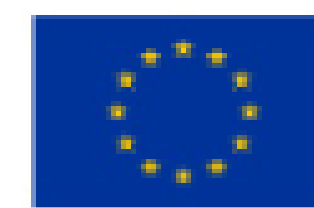


Fundusze Europejskie
dla Polski Wschodniej



Rzeczpospolita
Polska

Dofinansowane przez
Unię Europejską





Bieg na orientację, który odbędzie się w lipcu 2026 roku w ramach Festiwalu Odetchnij na Zdrowie. Gołdap Festiwal 2026. Las jest świetnym miejscem do aktywności fizycznej w zgodzie i kontakcie z otaczającą przyrodą. Celem biegu będzie kształtowanie postaw nacechowanych wrażliwością i szacunkiem dla środowiska, rozwijanie umiejętności pracy w grupie, orientacji w terenie oraz umiejętności posługiwania się mapą.

Planujemy zaktualizować trasę przeznaczoną do biegów na orientację.

W ramach projektu „Szlakiem żubra przez Polskę Wschodnią” dofinansowywanego z Funduszy Europejskich dla Polski Wschodniej 2021-2027 odbędą się dwa otwarte spotkania ekspertów przyrodników ze społecznością lokalną, mające na celu edukację przyrodniczą dorosłych mieszkańców oraz zapobieganie konfliktom na linii przyroda-człowiek

**WSPÓŁPRACA,
OCHRONA
PRZYRODY,
WYDARZENIA**





Lasy Państwowe